

ГРАФИЧЕСКОЕ ОПИСАНИЕ
местоположения границ населенных пунктов, территориальных зон, особо охраняемых
природных территорий, зон с особыми условиями использования территории
Публичный сервитут Воздушная линия 0,4КВ. Д. ПЕЧЕНКИНО
(наименование объекта, местоположение границ которого описано (далее - объект))

Раздел 1

Сведения об объекте		
№ п/п	Характеристики объекта	Описание характеристик
1	2	3
1	Местоположение объекта	Челябинская область, Еткульский м.р-н
2	Площадь объекта ± величина погрешности определения площади ($P \pm \Delta P$), м²	76807 ± 97 м²
3	Иные характеристики объекта	<p>1. Цель установления публичного сервитута: Размещение объектов электросетевого хозяйства, тепловых сетей, водопроводных сетей, сетей водоотведения, линий и сооружений связи, линейных объектов системы газоснабжения, нефтепроводов и нефтепродуктопроводов, их неотъемлемых технологических частей, если указанные объекты являются объектами федерального, регионального или местного значения, либо необходимы для организации электро-, газо-, тепло-, водоснабжения населения и водоотведения, подключения (технологического присоединения) к сетям инженерно-технического обеспечения, либо переносятся в связи с изъятием земельных участков, на которых они ранее располагались, для государственных или муниципальных нужд (далее также - инженерные сооружения)</p> <p>2. Срок публичного сервитута: Продолжительность: 49 лет</p>

Раздел 2

Сведения о местоположении границ объекта					
1. Система координат МСК-74, зона 2					
2. Сведения о характерных точках границ объекта					
Обозначение характерных точек границ	Координаты, м		Метод определения координат характерной точки	Средняя квадратическая погрешность положения характерной точки (Mt), м	Описание обозначения точки на местности (при наличии)
	X	Y			
1	2	3	4	5	6
1	568596.39	2337591.06	Геодезический метод	0.1	-
2	568622.74	2337584.22	Геодезический метод	0.1	-
3	568649.37	2337575.50	Геодезический метод	0.1	-
4	568675.37	2337561.08	Геодезический метод	0.1	-
5	568662.40	2337538.32	Геодезический метод	0.1	-
6	568649.00	2337515.65	Геодезический метод	0.1	-
7	568635.69	2337486.06	Геодезический метод	0.1	-
8	568613.13	2337458.14	Геодезический метод	0.1	-
9	568592.82	2337433.05	Геодезический метод	0.1	-
10	568591.91	2337430.14	Геодезический метод	0.1	-
11	568592.37	2337429.81	Геодезический метод	0.1	-
12	568619.73	2337404.19	Геодезический метод	0.1	-
13	568650.34	2337397.07	Геодезический метод	0.1	-

Сведения о местоположении границ объекта					
1. Система координат МСК-74, зона 2					
2. Сведения о характерных точках границ объекта					
Обозначение характерных точек границ	Координаты, м		Метод определения координат характерной точки	Средняя квадратическая погрешность положения характерной точки (Mt), м	Описание обозначения точки на местности (при наличии)
	X	Y			
14	568698.77	2337400.55	Геодезический метод	0.1	-
15	568752.21	2337409.37	Геодезический метод	0.1	-
16	568791.27	2337416.22	Геодезический метод	0.1	-
17	568848.10	2337423.14	Геодезический метод	0.1	-
18	568848.63	2337394.36	Геодезический метод	0.1	-
19	568844.63	2337394.28	Геодезический метод	0.1	-
20	568844.18	2337418.64	Геодезический метод	0.1	-
21	568791.85	2337412.26	Геодезический метод	0.1	-
22	568752.89	2337405.43	Геодезический метод	0.1	-
23	568699.25	2337396.57	Геодезический метод	0.1	-
24	568650.02	2337393.03	Геодезический метод	0.1	-
25	568617.77	2337400.53	Геодезический метод	0.1	-
26	568590.66	2337425.93	Геодезический метод	0.1	-
27	568588.22	2337417.40	Геодезический метод	0.1	-
28	568603.09	2337366.01	Геодезический метод	0.1	-
29	568618.16	2337313.82	Геодезический метод	0.1	-
30	568632.54	2337261.52	Геодезический метод	0.1	-
31	568646.66	2337210.90	Геодезический метод	0.1	-
32	568684.11	2337190.57	Геодезический метод	0.1	-
33	568722.87	2337170.03	Геодезический метод	0.1	-
34	568763.29	2337170.65	Геодезический метод	0.1	-
35	568763.37	2337166.65	Геодезический метод	0.1	-
36	568724.32	2337166.05	Геодезический метод	0.1	-
37	568723.66	2337148.56	Геодезический метод	0.1	-
38	568719.66	2337148.64	Геодезический метод	0.1	-
39	568720.34	2337166.84	Геодезический метод	0.1	-
40	568682.21	2337187.05	Геодезический метод	0.1	-
41	568645.55	2337206.95	Геодезический метод	0.1	-
42	568616.34	2337166.67	Геодезический метод	0.1	-
43	568613.10	2337169.03	Геодезический метод	0.1	-
44	568642.77	2337209.94	Геодезический метод	0.1	-
45	568628.68	2337260.48	Геодезический метод	0.1	-
46	568614.30	2337312.75	Геодезический метод	0.1	-
47	568599.25	2337364.89	Геодезический метод	0.1	-
48	568584.06	2337417.40	Геодезический метод	0.1	-
49	568584.80	2337419.99	Геодезический метод	0.1	-
50	568561.62	2337404.80	Геодезический метод	0.1	-
51	568546.31	2337393.45	Геодезический метод	0.1	-
52	568533.84	2337385.53	Геодезический метод	0.1	-
53	568525.77	2337389.76	Геодезический метод	0.1	-
54	568499.02	2337402.48	Геодезический метод	0.1	-
55	568500.74	2337406.10	Геодезический метод	0.1	-
56	568513.73	2337399.93	Геодезический метод	0.1	-
57	568508.15	2337404.68	Геодезический метод	0.1	-
58	568510.75	2337407.71	Геодезический метод	0.1	-
59	568527.76	2337393.24	Геодезический метод	0.1	-
60	568533.64	2337390.15	Геодезический метод	0.1	-

Сведения о местоположении границ объекта					
1. Система координат МСК-74, зона 2					
2. Сведения о характерных точках границ объекта					
Обозначение характерных точек границ	Координаты, м		Метод определения координат характерной точки	Средняя квадратическая погрешность положения характерной точки (Mt), м	Описание обозначения точки на местности (при наличии)
	X	Y			
61	568544.05	2337396.75	Геодезический метод	0.1	-
62	568559.34	2337408.08	Геодезический метод	0.1	-
63	568584.04	2337424.28	Геодезический метод	0.1	-
64	568587.48	2337429.81	Геодезический метод	0.1	-
65	568586.80	2337434.77	Геодезический метод	0.1	-
66	568590.06	2337469.85	Геодезический метод	0.1	-
67	568573.46	2337486.70	Геодезический метод	0.1	-
68	568553.72	2337504.67	Геодезический метод	0.1	-
69	568529.61	2337525.19	Геодезический метод	0.1	-
70	568502.09	2337547.37	Геодезический метод	0.1	-
71	568486.29	2337560.26	Геодезический метод	0.1	-
72	568473.48	2337546.09	Геодезический метод	0.1	-
73	568461.61	2337532.80	Геодезический метод	0.1	-
74	568480.54	2337516.29	Геодезический метод	0.1	-
75	568477.92	2337513.27	Геодезический метод	0.1	-
76	568458.36	2337530.32	Геодезический метод	0.1	-
77	568446.80	2337525.87	Геодезический метод	0.1	-
78	568445.36	2337529.61	Геодезический метод	0.1	-
79	568457.60	2337534.31	Геодезический метод	0.1	-
80	568470.51	2337548.77	Геодезический метод	0.1	-
81	568485.87	2337565.76	Геодезический метод	0.1	-
82	568502.98	2337551.80	Геодезический метод	0.1	-
83	568516.56	2337570.24	Геодезический метод	0.1	-
84	568519.78	2337567.86	Геодезический метод	0.1	-
85	568506.10	2337549.27	Геодезический метод	0.1	-
86	568530.76	2337529.40	Геодезический метод	0.1	-
87	568552.40	2337551.14	Геодезический метод	0.1	-
88	568555.24	2337548.32	Геодезический метод	0.1	-
89	568533.85	2337526.83	Геодезический метод	0.1	-
90	568556.36	2337507.67	Геодезический метод	0.1	-
91	568576.28	2337489.54	Геодезический метод	0.1	-
92	568594.24	2337471.33	Геодезический метод	0.1	-
93	568591.00	2337437.14	Геодезический метод	0.1	-
94	568610.01	2337460.66	Геодезический метод	0.1	-
95	568632.08	2337487.98	Геодезический метод	0.1	-
96	568645.33	2337517.35	Геодезический метод	0.1	-
97	568658.97	2337540.30	Геодезический метод	0.1	-
98	568669.83	2337559.50	Геодезический метод	0.1	-
99	568647.77	2337571.81	Геодезический метод	0.1	-
100	568621.68	2337580.36	Геодезический метод	0.1	-
101	568596.91	2337586.77	Геодезический метод	0.1	-
102	568576.45	2337576.12	Геодезический метод	0.1	-
103	568574.61	2337579.66	Геодезический метод	0.1	-
1	568596.39	2337591.06	Геодезический метод	0.1	-
					-
104	570586.38	2337635.86	Геодезический метод	0.1	-
105	570582.55	2337637.04	Геодезический метод	0.1	-

Сведения о местоположении границ объекта					
1. Система координат МСК-74, зона 2					
2. Сведения о характерных точках границ объекта					
Обозначение характерных точек границ	Координаты, м		Метод определения координат характерной точки	Средняя квадратическая погрешность положения характерной точки (Mt), м	Описание обозначения точки на местности (при наличии)
	X	Y			
106	570574.23	2337610.25	Геодезический метод	0.1	-
107	570566.06	2337582.17	Геодезический метод	0.1	-
108	570558.61	2337555.16	Геодезический метод	0.1	-
109	570549.99	2337524.26	Геодезический метод	0.1	-
110	570532.29	2337533.70	Геодезический метод	0.1	-
111	570507.90	2337547.23	Геодезический метод	0.1	-
112	570483.33	2337560.76	Геодезический метод	0.1	-
113	570458.23	2337575.20	Геодезический метод	0.1	-
114	570445.19	2337582.19	Геодезический метод	0.1	-
115	570453.77	2337616.66	Геодезический метод	0.1	-
116	570451.83	2337619.14	Геодезический метод	0.1	-
117	570439.31	2337618.70	Геодезический метод	0.1	-
118	570426.05	2337617.54	Геодезический метод	0.1	-
119	570426.39	2337613.56	Геодезический метод	0.1	-
120	570439.50	2337614.70	Геодезический метод	0.1	-
121	570449.25	2337615.05	Геодезический метод	0.1	-
122	570441.95	2337585.76	Геодезический метод	0.1	-
123	570436.28	2337593.42	Геодезический метод	0.1	-
124	570433.06	2337591.04	Геодезический метод	0.1	-
125	570440.50	2337581.01	Геодезический метод	0.1	-
126	570431.24	2337564.37	Геодезический метод	0.1	-
127	570434.74	2337562.42	Геодезический метод	0.1	-
128	570443.66	2337578.47	Геодезический метод	0.1	-
129	570456.26	2337571.72	Геодезический метод	0.1	-
130	570481.39	2337557.27	Геодезический метод	0.1	-
131	570505.96	2337543.73	Геодезический метод	0.1	-
132	570530.39	2337530.18	Геодезический метод	0.1	-
133	570550.29	2337519.56	Геодезический метод	0.1	-
134	570587.96	2337498.48	Геодезический метод	0.1	-
135	570625.98	2337477.44	Геодезический метод	0.1	-
136	570652.11	2337461.96	Геодезический метод	0.1	-
137	570675.91	2337463.63	Геодезический метод	0.1	-
138	570674.40	2337440.33	Геодезический метод	0.1	-
139	570672.90	2337411.84	Геодезический метод	0.1	-
140	570676.90	2337411.62	Геодезический метод	0.1	-
141	570678.40	2337440.08	Геодезический метод	0.1	-
142	570679.91	2337463.58	Геодезический метод	0.1	-
143	570698.19	2337461.68	Геодезический метод	0.1	-
144	570730.50	2337492.57	Геодезический метод	0.1	-
145	570733.83	2337496.79	Геодезический метод	0.1	-
146	570735.66	2337491.01	Геодезический метод	0.1	-
147	570739.48	2337492.21	Геодезический метод	0.1	-
148	570736.50	2337501.60	Геодезический метод	0.1	-
149	570733.02	2337502.23	Геодезический метод	0.1	-
150	570727.63	2337495.37	Геодезический метод	0.1	-
151	570696.78	2337465.90	Геодезический метод	0.1	-
152	570678.07	2337467.80	Геодезический метод	0.1	-

Сведения о местоположении границ объекта					
1. Система координат МСК-74, зона 2					
2. Сведения о характерных точках границ объекта					
Обозначение характерных точек границ	Координаты, м		Метод определения координат характерной точки	Средняя квадратическая погрешность положения характерной точки (Mt), м	Описание обозначения точки на местности (при наличии)
	X	Y			
153	570653.10	2337466.05	Геодезический метод	0.1	-
154	570627.94	2337480.93	Геодезический метод	0.1	-
155	570589.90	2337501.98	Геодезический метод	0.1	-
156	570553.60	2337522.30	Геодезический метод	0.1	-
157	570562.47	2337554.09	Геодезический метод	0.1	-
158	570569.90	2337581.06	Геодезический метод	0.1	-
159	570578.06	2337609.07	Геодезический метод	0.1	-
104	570586.38	2337635.86	Геодезический метод	0.1	-
					-
160	570595.85	2338733.49	Геодезический метод	0.1	-
161	570591.95	2338732.63	Геодезический метод	0.1	-
162	570600.45	2338693.89	Геодезический метод	0.1	-
163	570610.45	2338650.62	Геодезический метод	0.1	-
164	570618.96	2338612.79	Геодезический метод	0.1	-
165	570625.56	2338583.89	Геодезический метод	0.1	-
166	570634.67	2338542.36	Геодезический метод	0.1	-
167	570643.79	2338502.71	Геодезический метод	0.1	-
168	570650.37	2338462.71	Геодезический метод	0.1	-
169	570655.91	2338429.92	Геодезический метод	0.1	-
170	570653.80	2338386.39	Геодезический метод	0.1	-
171	570644.72	2338383.82	Геодезический метод	0.1	-
172	570649.03	2338411.46	Геодезический метод	0.1	-
173	570642.83	2338439.84	Геодезический метод	0.1	-
174	570632.95	2338482.90	Геодезический метод	0.1	-
175	570625.63	2338515.71	Геодезический метод	0.1	-
176	570615.66	2338561.46	Геодезический метод	0.1	-
177	570605.65	2338613.08	Геодезический метод	0.1	-
178	570597.97	2338652.89	Геодезический метод	0.1	-
179	570589.43	2338697.84	Геодезический метод	0.1	-
180	570585.51	2338697.10	Геодезический метод	0.1	-
181	570594.05	2338652.14	Геодезический метод	0.1	-
182	570601.73	2338612.32	Геодезический метод	0.1	-
183	570611.74	2338560.68	Геодезический метод	0.1	-
184	570621.73	2338514.85	Геодезический метод	0.1	-
185	570629.05	2338482.02	Геодезический метод	0.1	-
186	570638.93	2338438.98	Геодезический метод	0.1	-
187	570644.92	2338411.37	Геодезический метод	0.1	-
188	570640.53	2338381.26	Геодезический метод	0.1	-
189	570643.04	2338379.05	Геодезический метод	0.1	-
190	570653.40	2338382.12	Геодезический метод	0.1	-
191	570648.08	2338336.31	Геодезический метод	0.1	-
192	570648.33	2338325.92	Геодезический метод	0.1	-
193	570635.65	2338317.46	Геодезический метод	0.1	-
194	570637.87	2338314.14	Геодезический метод	0.1	-
195	570647.68	2338320.69	Геодезический метод	0.1	-
196	570643.03	2338290.39	Геодезический метод	0.1	-
197	570605.33	2338294.49	Геодезический метод	0.1	-

Сведения о местоположении границ объекта					
1. Система координат МСК-74, зона 2					
2. Сведения о характерных точках границ объекта					
Обозначение характерных точек границ	Координаты, м		Метод определения координат характерной точки	Средняя квадратическая погрешность положения характерной точки (Mt), м	Описание обозначения точки на местности (при наличии)
	X	Y			
198	570556.78	2338300.38	Геодезический метод	0.1	-
199	570551.53	2338296.44	Геодезический метод	0.1	-
200	570549.95	2338297.69	Геодезический метод	0.1	-
201	570547.18	2338346.65	Геодезический метод	0.1	-
202	570546.37	2338383.00	Геодезический метод	0.1	-
203	570582.03	2338388.77	Геодезический метод	0.1	-
204	570604.59	2338392.58	Геодезический метод	0.1	-
205	570603.93	2338396.52	Геодезический метод	0.1	-
206	570581.37	2338392.71	Геодезический метод	0.1	-
207	570546.13	2338387.02	Геодезический метод	0.1	-
208	570543.11	2338420.60	Геодезический метод	0.1	-
209	570541.22	2338442.15	Геодезический метод	0.1	-
210	570535.71	2338477.97	Геодезический метод	0.1	-
211	570562.48	2338481.31	Геодезический метод	0.1	-
212	570592.57	2338477.57	Геодезический метод	0.1	-
213	570593.07	2338481.53	Геодезический метод	0.1	-
214	570562.48	2338485.35	Геодезический метод	0.1	-
215	570534.93	2338481.90	Геодезический метод	0.1	-
216	570524.03	2338525.04	Геодезический метод	0.1	-
217	570514.77	2338560.06	Геодезический метод	0.1	-
218	570510.91	2338559.04	Геодезический метод	0.1	-
219	570520.15	2338524.05	Геодезический метод	0.1	-
220	570530.70	2338482.32	Геодезический метод	0.1	-
221	570518.09	2338484.99	Геодезический метод	0.1	-
222	570517.27	2338481.07	Геодезический метод	0.1	-
223	570531.65	2338478.03	Геодезический метод	0.1	-
224	570537.24	2338441.74	Геодезический метод	0.1	-
225	570539.13	2338420.25	Геодезический метод	0.1	-
226	570542.33	2338384.59	Геодезический метод	0.1	-
227	570543.18	2338346.46	Геодезический метод	0.1	-
228	570545.83	2338299.59	Геодезический метод	0.1	-
229	570532.62	2338304.36	Геодезический метод	0.1	-
230	570529.95	2338335.46	Геодезический метод	0.1	-
231	570528.20	2338362.50	Геодезический метод	0.1	-
232	570524.66	2338396.70	Геодезический метод	0.1	-
233	570494.05	2338391.12	Геодезический метод	0.1	-
234	570475.63	2338388.83	Геодезический метод	0.1	-
235	570459.17	2338387.25	Геодезический метод	0.1	-
236	570457.36	2338427.15	Геодезический метод	0.1	-
237	570449.31	2338452.14	Геодезический метод	0.1	-
238	570431.65	2338471.95	Геодезический метод	0.1	-
239	570428.65	2338469.29	Геодезический метод	0.1	-
240	570445.76	2338450.05	Геодезический метод	0.1	-
241	570449.54	2338438.30	Геодезический метод	0.1	-
242	570446.18	2338435.82	Геодезический метод	0.1	-
243	570453.40	2338426.09	Геодезический метод	0.1	-
244	570455.19	2338386.69	Геодезический метод	0.1	-

Сведения о местоположении границ объекта					
1. Система координат МСК-74, зона 2					
2. Сведения о характерных точках границ объекта					
Обозначение характерных точек границ	Координаты, м		Метод определения координат характерной точки	Средняя квадратическая погрешность положения характерной точки (Mt), м	Описание обозначения точки на местности (при наличии)
	X	Y			
245	570430.62	2338381.93	Геодезический метод	0.1	-
246	570409.36	2338376.66	Геодезический метод	0.1	-
247	570402.05	2338404.96	Геодезический метод	0.1	-
248	570397.28	2338442.23	Геодезический метод	0.1	-
249	570393.32	2338441.73	Геодезический метод	0.1	-
250	570398.10	2338404.22	Геодезический метод	0.1	-
251	570405.22	2338375.71	Геодезический метод	0.1	-
252	570372.91	2338368.46	Геодезический метод	0.1	-
253	570333.65	2338360.52	Геодезический метод	0.1	-
254	570299.71	2338356.05	Геодезический метод	0.1	-
255	570299.29	2338384.99	Геодезический метод	0.1	-
256	570295.29	2338384.96	Геодезический метод	0.1	-
257	570295.76	2338352.97	Геодезический метод	0.1	-
258	570309.91	2338336.93	Геодезический метод	0.1	-
259	570346.61	2338341.44	Геодезический метод	0.1	-
260	570346.13	2338345.42	Геодезический метод	0.1	-
261	570311.51	2338341.22	Геодезический метод	0.1	-
262	570301.73	2338352.28	Геодезический метод	0.1	-
263	570334.24	2338356.57	Геодезический метод	0.1	-
264	570373.77	2338364.55	Геодезический метод	0.1	-
265	570407.62	2338372.15	Геодезический метод	0.1	-
266	570416.86	2338349.52	Геодезический метод	0.1	-
267	570406.27	2338346.38	Геодезический метод	0.1	-
268	570407.41	2338342.54	Геодезический метод	0.1	-
269	570417.76	2338345.61	Геодезический метод	0.1	-
270	570420.41	2338312.89	Геодезический метод	0.1	-
271	570423.75	2338280.82	Геодезический метод	0.1	-
272	570427.54	2338239.09	Геодезический метод	0.1	-
273	570431.52	2338239.45	Геодезический метод	0.1	-
274	570427.73	2338281.19	Геодезический метод	0.1	-
275	570424.39	2338313.23	Геодезический метод	0.1	-
276	570421.53	2338348.76	Геодезический метод	0.1	-
277	570411.56	2338373.09	Геодезический метод	0.1	-
278	570431.43	2338378.02	Геодезический метод	0.1	-
279	570457.56	2338383.08	Геодезический метод	0.1	-
280	570476.10	2338384.86	Геодезический метод	0.1	-
281	570494.71	2338387.17	Геодезический метод	0.1	-
282	570521.10	2338391.95	Геодезический метод	0.1	-
283	570524.21	2338362.20	Геодезический метод	0.1	-
284	570525.97	2338335.14	Геодезический метод	0.1	-
285	570528.83	2338301.46	Геодезический метод	0.1	-
286	570547.01	2338294.91	Геодезический метод	0.1	-
287	570549.47	2338292.97	Геодезический метод	0.1	-
288	570549.18	2338279.46	Геодезический метод	0.1	-
289	570547.73	2338247.58	Геодезический метод	0.1	-
290	570531.59	2338248.58	Геодезический метод	0.1	-
291	570530.31	2338215.01	Геодезический метод	0.1	-

Сведения о местоположении границ объекта					
1. Система координат МСК-74, зона 2					
2. Сведения о характерных точках границ объекта					
Обозначение характерных точек границ	Координаты, м		Метод определения координат характерной точки	Средняя квадратическая погрешность положения характерной точки (Mt), м	Описание обозначения точки на местности (при наличии)
	X	Y			
292	570526.30	2338217.06	Геодезический метод	0.1	-
293	570491.11	2338220.87	Геодезический метод	0.1	-
294	570490.67	2338216.89	Геодезический метод	0.1	-
295	570525.13	2338213.16	Геодезический метод	0.1	-
296	570530.13	2338210.60	Геодезический метод	0.1	-
297	570528.61	2338171.61	Геодезический метод	0.1	-
298	570532.61	2338171.45	Геодезический метод	0.1	-
299	570534.06	2338208.59	Геодезический метод	0.1	-
300	570544.95	2338203.01	Геодезический метод	0.1	-
301	570542.33	2338162.56	Геодезический метод	0.1	-
302	570538.22	2338124.38	Геодезический метод	0.1	-
303	570535.74	2338097.15	Геодезический метод	0.1	-
304	570539.72	2338096.79	Геодезический метод	0.1	-
305	570542.20	2338123.97	Геодезический метод	0.1	-
306	570546.32	2338162.18	Геодезический метод	0.1	-
307	570549.03	2338204.06	Геодезический метод	0.1	-
308	570551.63	2338245.32	Геодезический метод	0.1	-
309	570553.18	2338279.30	Геодезический метод	0.1	-
310	570553.47	2338292.90	Геодезический метод	0.1	-
311	570557.93	2338296.23	Геодезический метод	0.1	-
312	570604.86	2338290.51	Геодезический метод	0.1	-
313	570642.50	2338286.42	Геодезический метод	0.1	-
314	570638.19	2338249.99	Геодезический метод	0.1	-
315	570633.42	2338203.68	Геодезический метод	0.1	-
316	570613.97	2338211.04	Геодезический метод	0.1	-
317	570612.55	2338207.30	Геодезический метод	0.1	-
318	570632.68	2338199.68	Геодезический метод	0.1	-
319	570620.93	2338161.28	Геодезический метод	0.1	-
320	570604.62	2338155.68	Геодезический метод	0.1	-
321	570605.92	2338151.90	Геодезический метод	0.1	-
322	570619.63	2338156.60	Геодезический метод	0.1	-
323	570609.60	2338119.21	Геодезический метод	0.1	-
324	570603.22	2338095.05	Геодезический метод	0.1	-
325	570591.21	2338114.33	Геодезический метод	0.1	-
326	570587.81	2338112.21	Геодезический метод	0.1	-
327	570601.82	2338089.73	Геодезический метод	0.1	-
328	570592.34	2338052.28	Геодезический метод	0.1	-
329	570578.92	2338060.59	Геодезический метод	0.1	-
330	570576.82	2338057.19	Геодезический метод	0.1	-
331	570591.24	2338048.26	Геодезический метод	0.1	-
332	570584.77	2338027.66	Геодезический метод	0.1	-
333	570574.62	2337995.92	Геодезический метод	0.1	-
334	570565.92	2337963.95	Геодезический метод	0.1	-
335	570557.64	2337930.13	Геодезический метод	0.1	-
336	570557.31	2337890.41	Геодезический метод	0.1	-
337	570530.70	2337873.92	Геодезический метод	0.1	-
338	570511.62	2337861.43	Геодезический метод	0.1	-

Сведения о местоположении границ объекта					
1. Система координат МСК-74, зона 2					
2. Сведения о характерных точках границ объекта					
Обозначение характерных точек границ	Координаты, м		Метод определения координат характерной точки	Средняя квадратическая погрешность положения характерной точки (Mt), м	Описание обозначения точки на местности (при наличии)
	X	Y			
339	570513.82	2337858.09	Геодезический метод	0.1	-
340	570532.82	2337870.53	Геодезический метод	0.1	-
341	570561.31	2337888.17	Геодезический метод	0.1	-
342	570561.65	2337929.59	Геодезический метод	0.1	-
343	570569.80	2337962.98	Геодезический метод	0.1	-
344	570578.44	2337994.74	Геодезический метод	0.1	-
345	570588.59	2338026.46	Геодезический метод	0.1	-
346	570595.52	2338048.54	Геодезический метод	0.1	-
347	570605.91	2338089.56	Геодезический метод	0.1	-
348	570613.46	2338118.18	Геодезический метод	0.1	-
349	570624.46	2338159.17	Геодезический метод	0.1	-
350	570637.11	2338200.49	Геодезический метод	0.1	-
351	570642.17	2338249.54	Геодезический метод	0.1	-
352	570646.70	2338287.92	Геодезический метод	0.1	-
353	570652.37	2338324.76	Геодезический метод	0.1	-
354	570652.12	2338335.06	Геодезический метод	0.1	-
355	570668.25	2338343.89	Геодезический метод	0.1	-
356	570666.33	2338347.39	Геодезический метод	0.1	-
357	570652.52	2338339.84	Геодезический метод	0.1	-
358	570657.72	2338384.63	Геодезический метод	0.1	-
359	570659.93	2338430.19	Геодезический метод	0.1	-
360	570654.31	2338463.36	Геодезический метод	0.1	-
361	570648.05	2338501.46	Геодезический метод	0.1	-
362	570675.14	2338506.11	Геодезический метод	0.1	-
363	570708.36	2338511.64	Геодезический метод	0.1	-
364	570707.70	2338515.58	Геодезический метод	0.1	-
365	570674.48	2338510.05	Геодезический метод	0.1	-
366	570647.28	2338505.39	Геодезический метод	0.1	-
367	570638.57	2338543.23	Геодезический метод	0.1	-
368	570629.86	2338582.99	Геодезический метод	0.1	-
369	570670.52	2338596.35	Геодезический метод	0.1	-
370	570690.90	2338603.10	Геодезический метод	0.1	-
371	570708.76	2338602.77	Геодезический метод	0.1	-
372	570708.84	2338606.77	Геодезический метод	0.1	-
373	570690.30	2338607.13	Геодезический метод	0.1	-
374	570669.27	2338600.15	Геодезический метод	0.1	-
375	570628.97	2338586.91	Геодезический метод	0.1	-
376	570622.86	2338613.67	Геодезический метод	0.1	-
377	570614.35	2338651.50	Геодезический метод	0.1	-
378	570604.82	2338692.75	Геодезический метод	0.1	-
379	570640.96	2338699.78	Геодезический метод	0.1	-
380	570666.14	2338704.43	Геодезический метод	0.1	-
381	570705.01	2338711.92	Геодезический метод	0.1	-
382	570708.87	2338701.14	Геодезический метод	0.1	-
383	570712.63	2338702.48	Геодезический метод	0.1	-
384	570707.58	2338716.54	Геодезический метод	0.1	-
385	570665.41	2338708.37	Геодезический метод	0.1	-

Сведения о местоположении границ объекта					
1. Система координат МСК-74, зона 2					
2. Сведения о характерных точках границ объекта					
Обозначение характерных точек границ	Координаты, м		Метод определения координат характерной точки	Средняя квадратическая погрешность положения характерной точки (Mt), м	Описание обозначения точки на местности (при наличии)
	X	Y			
386	570640.23	2338703.72	Геодезический метод	0.1	-
387	570603.93	2338696.66	Геодезический метод	0.1	-
160	570595.85	2338733.49	Геодезический метод	0.1	-
					-
388	570535.43	2338244.36	Геодезический метод	0.1	-
389	570534.23	2338213.00	Геодезический метод	0.1	-
390	570545.23	2338207.36	Геодезический метод	0.1	-
391	570547.51	2338243.58	Геодезический метод	0.1	-
388	570535.43	2338244.36	Геодезический метод	0.1	-
					-
392	570871.37	2338708.72	Геодезический метод	0.1	-
393	570870.25	2338704.88	Геодезический метод	0.1	-
394	570925.09	2338688.91	Геодезический метод	0.1	-
395	570971.08	2338675.25	Геодезический метод	0.1	-
396	571013.22	2338662.73	Геодезический метод	0.1	-
397	571018.26	2338629.71	Геодезический метод	0.1	-
398	571008.21	2338587.46	Геодезический метод	0.1	-
399	571011.92	2338582.56	Геодезический метод	0.1	-
400	571002.23	2338582.82	Геодезический метод	0.1	-
401	570998.74	2338552.99	Геодезический метод	0.1	-
402	570993.44	2338513.16	Геодезический метод	0.1	-
403	570989.67	2338482.63	Геодезический метод	0.1	-
404	570984.52	2338434.00	Геодезический метод	0.1	-
405	570975.83	2338436.31	Геодезический метод	0.1	-
406	570935.95	2338448.36	Геодезический метод	0.1	-
407	570898.00	2338459.60	Геодезический метод	0.1	-
408	570854.38	2338472.05	Геодезический метод	0.1	-
409	570809.10	2338485.76	Геодезический метод	0.1	-
410	570770.42	2338496.92	Геодезический метод	0.1	-
411	570729.24	2338508.99	Геодезический метод	0.1	-
412	570726.68	2338507.09	Геодезический метод	0.1	-
413	570726.86	2338459.26	Геодезический метод	0.1	-
414	570730.86	2338459.22	Геодезический метод	0.1	-
415	570730.66	2338504.41	Геодезический метод	0.1	-
416	570769.30	2338493.08	Геодезический метод	0.1	-
417	570807.95	2338481.94	Геодезический метод	0.1	-
418	570853.24	2338468.22	Геодезический метод	0.1	-
419	570896.87	2338455.76	Геодезический метод	0.1	-
420	570934.80	2338444.53	Геодезический метод	0.1	-
421	570974.70	2338432.48	Геодезический метод	0.1	-
422	570984.08	2338429.97	Геодезический метод	0.1	-
423	570979.79	2338392.61	Геодезический метод	0.1	-
424	570976.27	2338355.65	Геодезический метод	0.1	-
425	570972.84	2338319.67	Геодезический метод	0.1	-
426	570968.31	2338316.39	Геодезический метод	0.1	-
427	570925.20	2338291.15	Геодезический метод	0.1	-
428	570869.00	2338265.85	Геодезический метод	0.1	-

Сведения о местоположении границ объекта					
1. Система координат МСК-74, зона 2					
2. Сведения о характерных точках границ объекта					
Обозначение характерных точек границ	Координаты, м		Метод определения координат характерной точки	Средняя квадратическая погрешность положения характерной точки (Mt), м	Описание обозначения точки на местности (при наличии)
	X	Y			
429	570870.64	2338262.21	Геодезический метод	0.1	-
430	570927.13	2338287.64	Геодезический метод	0.1	-
431	570970.57	2338313.09	Геодезический метод	0.1	-
432	570974.56	2338315.98	Геодезический метод	0.1	-
433	571000.66	2338290.77	Геодезический метод	0.1	-
434	570996.33	2338283.30	Геодезический метод	0.1	-
435	570999.79	2338281.30	Геодезический метод	0.1	-
436	571003.66	2338287.96	Геодезический метод	0.1	-
437	571030.26	2338263.71	Геодезический метод	0.1	-
438	571059.17	2338237.95	Геодезический метод	0.1	-
439	571087.06	2338212.44	Геодезический метод	0.1	-
440	571115.22	2338186.34	Геодезический метод	0.1	-
441	571144.01	2338160.13	Геодезический метод	0.1	-
442	571171.27	2338134.64	Геодезический метод	0.1	-
443	571189.13	2338117.37	Геодезический метод	0.1	-
444	571191.92	2338120.25	Геодезический метод	0.1	-
445	571174.04	2338137.53	Геодезический метод	0.1	-
446	571146.74	2338163.06	Геодезический метод	0.1	-
447	571117.93	2338189.28	Геодезический метод	0.1	-
448	571089.77	2338215.38	Геодезический метод	0.1	-
449	571061.86	2338240.91	Геодезический метод	0.1	-
450	571032.95	2338266.68	Геодезический метод	0.1	-
451	571004.54	2338292.58	Геодезический метод	0.1	-
452	570976.83	2338319.35	Геодезический метод	0.1	-
453	570980.25	2338355.27	Геодезический метод	0.1	-
454	570983.77	2338392.17	Геодезический метод	0.1	-
455	570988.25	2338431.23	Геодезический метод	0.1	-
456	570993.64	2338482.15	Геодезический метод	0.1	-
457	570997.40	2338512.65	Геодезический метод	0.1	-
458	571002.70	2338552.48	Геодезический метод	0.1	-
459	571005.78	2338578.70	Геодезический метод	0.1	-
460	571015.96	2338578.46	Геодезический метод	0.1	-
461	571017.61	2338581.67	Геодезический метод	0.1	-
462	571012.55	2338588.35	Геодезический метод	0.1	-
463	571022.36	2338629.55	Геодезический метод	0.1	-
464	571017.07	2338664.07	Геодезический метод	0.1	-
465	571024.26	2338683.17	Геодезический метод	0.1	-
466	571020.52	2338684.59	Геодезический метод	0.1	-
467	571013.79	2338666.74	Геодезический метод	0.1	-
468	570972.22	2338679.09	Геодезический метод	0.1	-
469	570926.84	2338692.56	Геодезический метод	0.1	-
470	570917.42	2338704.76	Геодезический метод	0.1	-
471	570914.27	2338702.31	Геодезический метод	0.1	-
472	570920.31	2338694.47	Геодезический метод	0.1	-
392	570871.37	2338708.72	Геодезический метод	0.1	-
					-
473	569642.81	2338478.18	Геодезический метод	0.1	-

Сведения о местоположении границ объекта					
1. Система координат МСК-74, зона 2					
2. Сведения о характерных точках границ объекта					
Обозначение характерных точек границ	Координаты, м		Метод определения координат характерной точки	Средняя квадратическая погрешность положения характерной точки (Mt), м	Описание обозначения точки на местности (при наличии)
	X	Y			
474	569638.83	2338477.80	Геодезический метод	0.1	-
475	569639.89	2338466.45	Геодезический метод	0.1	-
476	569635.60	2338443.93	Геодезический метод	0.1	-
477	569637.47	2338441.56	Геодезический метод	0.1	-
478	569671.53	2338439.97	Геодезический метод	0.1	-
479	569702.98	2338438.49	Геодезический метод	0.1	-
480	569730.20	2338437.49	Геодезический метод	0.1	-
481	569764.46	2338436.04	Геодезический метод	0.1	-
482	569795.61	2338434.71	Геодезический метод	0.1	-
483	569823.71	2338433.61	Геодезический метод	0.1	-
484	569858.24	2338432.25	Геодезический метод	0.1	-
485	569884.30	2338431.45	Геодезический метод	0.1	-
486	569918.85	2338430.39	Геодезический метод	0.1	-
487	569947.42	2338429.51	Геодезический метод	0.1	-
488	569978.34	2338429.22	Геодезический метод	0.1	-
489	570009.77	2338428.93	Геодезический метод	0.1	-
490	570037.71	2338427.82	Геодезический метод	0.1	-
491	570063.69	2338426.52	Геодезический метод	0.1	-
492	570066.11	2338432.08	Геодезический метод	0.1	-
493	570062.45	2338433.68	Геодезический метод	0.1	-
494	570061.13	2338430.67	Геодезический метод	0.1	-
495	570037.88	2338431.82	Геодезический метод	0.1	-
496	570009.84	2338432.93	Геодезический метод	0.1	-
497	569978.38	2338433.22	Геодезический метод	0.1	-
498	569947.52	2338433.51	Геодезический метод	0.1	-
499	569918.97	2338434.39	Геодезический метод	0.1	-
500	569884.42	2338435.45	Геодезический метод	0.1	-
501	569858.39	2338436.25	Геодезический метод	0.1	-
502	569823.87	2338437.61	Геодезический метод	0.1	-
503	569795.78	2338438.71	Геодезический метод	0.1	-
504	569764.63	2338440.04	Геодезический метод	0.1	-
505	569730.36	2338441.49	Геодезический метод	0.1	-
506	569703.15	2338442.49	Геодезический метод	0.1	-
507	569671.71	2338443.97	Геодезический метод	0.1	-
508	569639.96	2338445.45	Геодезический метод	0.1	-
509	569643.93	2338466.27	Геодезический метод	0.1	-
473	569642.81	2338478.18	Геодезический метод	0.1	-
					-
510	570443.76	2338797.46	Геодезический метод	0.1	-
511	570432.12	2338852.37	Геодезический метод	0.1	-
512	570385.05	2338844.32	Геодезический метод	0.1	-
513	570366.22	2338833.76	Геодезический метод	0.1	-
514	570368.17	2338830.26	Геодезический метод	0.1	-
515	570386.44	2338840.49	Геодезический метод	0.1	-
516	570428.97	2338847.78	Геодезический метод	0.1	-
517	570439.84	2338796.68	Геодезический метод	0.1	-
518	570449.59	2338751.90	Геодезический метод	0.1	-

Сведения о местоположении границ объекта					
1. Система координат МСК-74, зона 2					
2. Сведения о характерных точках границ объекта					
Обозначение характерных точек границ	Координаты, м		Метод определения координат характерной точки	Средняя квадратическая погрешность положения характерной точки (Mt), м	Описание обозначения точки на местности (при наличии)
	X	Y			
519	570415.92	2338743.07	Геодезический метод	0.1	-
520	570385.93	2338734.99	Геодезический метод	0.1	-
521	570373.33	2338731.02	Геодезический метод	0.1	-
522	570362.12	2338718.60	Геодезический метод	0.1	-
523	570365.08	2338715.92	Геодезический метод	0.1	-
524	570375.64	2338727.55	Геодезический метод	0.1	-
525	570387.01	2338731.14	Геодезический метод	0.1	-
526	570416.95	2338739.21	Геодезический метод	0.1	-
527	570450.55	2338748.02	Геодезический метод	0.1	-
528	570460.06	2338713.33	Геодезический метод	0.1	-
529	570470.73	2338666.63	Геодезический метод	0.1	-
530	570477.16	2338638.28	Геодезический метод	0.1	-
531	570481.06	2338639.16	Геодезический метод	0.1	-
532	570474.63	2338667.51	Геодезический метод	0.1	-
533	570463.94	2338714.30	Геодезический метод	0.1	-
534	570454.20	2338749.82	Геодезический метод	0.1	-
535	570467.25	2338761.94	Геодезический метод	0.1	-
536	570469.65	2338750.84	Геодезический метод	0.1	-
537	570472.88	2338736.35	Геодезический метод	0.1	-
538	570484.96	2338686.09	Геодезический метод	0.1	-
539	570490.75	2338661.64	Геодезический метод	0.1	-
540	570495.22	2338642.81	Геодезический метод	0.1	-
541	570504.75	2338598.18	Геодезический метод	0.1	-
542	570508.67	2338599.02	Геодезический метод	0.1	-
543	570499.13	2338643.67	Геодезический метод	0.1	-
544	570495.08	2338660.75	Геодезический метод	0.1	-
545	570522.23	2338669.27	Геодезический метод	0.1	-
546	570521.03	2338673.09	Геодезический метод	0.1	-
547	570494.15	2338664.65	Геодезический метод	0.1	-
548	570476.79	2338737.24	Геодезический метод	0.1	-
549	570473.95	2338749.91	Геодезический метод	0.1	-
550	570518.84	2338760.99	Геодезический метод	0.1	-
551	570564.78	2338771.03	Геодезический метод	0.1	-
552	570584.60	2338773.61	Геодезический метод	0.1	-
553	570616.37	2338781.61	Геодезический метод	0.1	-
554	570652.46	2338789.78	Геодезический метод	0.1	-
555	570692.74	2338798.81	Геодезический метод	0.1	-
556	570691.86	2338802.71	Геодезический метод	0.1	-
557	570651.58	2338793.68	Геодезический метод	0.1	-
558	570615.41	2338785.50	Геодезический метод	0.1	-
559	570583.86	2338777.55	Геодезический метод	0.1	-
560	570564.62	2338775.04	Геодезический метод	0.1	-
561	570543.64	2338781.59	Геодезический метод	0.1	-
562	570542.44	2338777.77	Геодезический метод	0.1	-
563	570556.63	2338773.34	Геодезический метод	0.1	-
564	570520.78	2338765.51	Геодезический метод	0.1	-
565	570522.29	2338775.64	Геодезический метод	0.1	-

Сведения о местоположении границ объекта					
1. Система координат МСК-74, зона 2					
2. Сведения о характерных точках границ объекта					
Обозначение характерных точек границ	Координаты, м		Метод определения координат характерной точки	Средняя квадратическая погрешность положения характерной точки (Mt), м	Описание обозначения точки на местности (при наличии)
	X	Y			
566	570518.33	2338776.22	Геодезический метод	0.1	-
567	570516.60	2338764.56	Геодезический метод	0.1	-
568	570473.08	2338753.81	Геодезический метод	0.1	-
569	570470.43	2338766.13	Геодезический метод	0.1	-
570	570457.75	2338817.67	Геодезический метод	0.1	-
571	570483.38	2338823.35	Геодезический метод	0.1	-
572	570482.52	2338827.25	Геодезический метод	0.1	-
573	570452.85	2338820.69	Геодезический метод	0.1	-
574	570466.25	2338766.41	Геодезический метод	0.1	-
575	570453.16	2338754.30	Геодезический метод	0.1	-
510	570443.76	2338797.46	Геодезический метод	0.1	-
					-
576	570203.35	2338861.25	Геодезический метод	0.1	-
577	570199.35	2338861.27	Геодезический метод	0.1	-
578	570199.18	2338828.77	Геодезический метод	0.1	-
579	570198.01	2338782.74	Геодезический метод	0.1	-
580	570196.49	2338737.96	Геодезический метод	0.1	-
581	570223.42	2338721.79	Геодезический метод	0.1	-
582	570245.59	2338671.82	Геодезический метод	0.1	-
583	570228.72	2338672.12	Геодезический метод	0.1	-
584	570228.66	2338668.12	Геодезический метод	0.1	-
585	570248.66	2338667.77	Геодезический метод	0.1	-
586	570284.91	2338667.64	Геодезический метод	0.1	-
587	570298.35	2338667.66	Геодезический метод	0.1	-
588	570298.35	2338671.66	Геодезический метод	0.1	-
589	570284.92	2338671.64	Геодезический метод	0.1	-
590	570249.99	2338671.77	Геодезический метод	0.1	-
591	570226.54	2338724.64	Геодезический метод	0.1	-
592	570200.57	2338740.18	Геодезический метод	0.1	-
593	570202.01	2338782.61	Геодезический метод	0.1	-
594	570203.18	2338828.69	Геодезический метод	0.1	-
576	570203.35	2338861.25	Геодезический метод	0.1	-
					-
595	570324.84	2339589.79	Геодезический метод	0.1	-
596	570320.96	2339590.75	Геодезический метод	0.1	-
597	570318.81	2339582.20	Геодезический метод	0.1	-
598	570319.61	2339567.29	Геодезический метод	0.1	-
599	570320.72	2339550.69	Геодезический метод	0.1	-
600	570322.75	2339524.83	Геодезический метод	0.1	-
601	570323.62	2339495.28	Геодезический метод	0.1	-
602	570325.22	2339467.59	Геодезический метод	0.1	-
603	570327.81	2339428.11	Геодезический метод	0.1	-
604	570328.72	2339415.65	Геодезический метод	0.1	-
605	570331.14	2339382.19	Геодезический метод	0.1	-
606	570335.61	2339338.65	Геодезический метод	0.1	-
607	570345.03	2339299.61	Геодезический метод	0.1	-
608	570350.15	2339280.99	Геодезический метод	0.1	-

Сведения о местоположении границ объекта					
1. Система координат МСК-74, зона 2					
2. Сведения о характерных точках границ объекта					
Обозначение характерных точек границ	Координаты, м		Метод определения координат характерной точки	Средняя квадратическая погрешность положения характерной точки (Mt), м	Описание обозначения точки на местности (при наличии)
	X	Y			
609	570357.47	2339254.29	Геодезический метод	0.1	-
610	570349.22	2339246.59	Геодезический метод	0.1	-
611	570341.98	2339282.74	Геодезический метод	0.1	-
612	570333.57	2339322.00	Геодезический метод	0.1	-
613	570327.09	2339360.12	Геодезический метод	0.1	-
614	570321.94	2339390.42	Геодезический метод	0.1	-
615	570318.81	2339423.33	Геодезический метод	0.1	-
616	570318.64	2339449.83	Геодезический метод	0.1	-
617	570318.22	2339478.44	Геодезический метод	0.1	-
618	570314.22	2339478.38	Геодезический метод	0.1	-
619	570314.64	2339449.80	Геодезический метод	0.1	-
620	570314.84	2339423.14	Геодезический метод	0.1	-
621	570317.99	2339389.81	Геодезический метод	0.1	-
622	570323.15	2339359.44	Геодезический метод	0.1	-
623	570329.64	2339321.28	Геодезический метод	0.1	-
624	570338.06	2339281.94	Геодезический метод	0.1	-
625	570346.01	2339242.23	Геодезический метод	0.1	-
626	570349.54	2339226.33	Геодезический метод	0.1	-
627	570328.02	2339221.30	Геодезический метод	0.1	-
628	570328.94	2339217.40	Геодезический метод	0.1	-
629	570350.37	2339222.41	Геодезический метод	0.1	-
630	570355.02	2339199.78	Геодезический метод	0.1	-
631	570365.25	2339151.55	Геодезический метод	0.1	-
632	570367.83	2339150.07	Геодезический метод	0.1	-
633	570381.91	2339154.66	Геодезический метод	0.1	-
634	570389.14	2339122.00	Геодезический метод	0.1	-
635	570350.19	2339115.10	Геодезический метод	0.1	-
636	570334.64	2339127.22	Геодезический метод	0.1	-
637	570332.18	2339124.06	Геодезический метод	0.1	-
638	570344.36	2339114.58	Геодезический метод	0.1	-
639	570315.89	2339112.37	Геодезический метод	0.1	-
640	570279.14	2339107.79	Геодезический метод	0.1	-
641	570279.64	2339103.83	Геодезический метод	0.1	-
642	570316.24	2339108.39	Геодезический метод	0.1	-
643	570349.81	2339110.99	Геодезический метод	0.1	-
644	570390.03	2339118.09	Геодезический метод	0.1	-
645	570397.48	2339086.53	Геодезический метод	0.1	-
646	570380.49	2339090.20	Геодезический метод	0.1	-
647	570379.65	2339086.30	Геодезический метод	0.1	-
648	570398.49	2339082.22	Геодезический метод	0.1	-
649	570406.24	2339049.34	Геодезический метод	0.1	-
650	570389.13	2339046.76	Геодезический метод	0.1	-
651	570362.84	2339040.33	Геодезический метод	0.1	-
652	570351.45	2339018.73	Геодезический метод	0.1	-
653	570354.99	2339016.86	Геодезический метод	0.1	-
654	570365.64	2339036.89	Геодезический метод	0.1	-
655	570388.09	2339042.39	Геодезический метод	0.1	-

Сведения о местоположении границ объекта					
1. Система координат МСК-74, зона 2					
2. Сведения о характерных точках границ объекта					
Обозначение характерных точек границ	Координаты, м		Метод определения координат характерной точки	Средняя квадратическая погрешность положения характерной точки (Mt), м	Описание обозначения точки на местности (при наличии)
	X	Y			
656	570394.15	2339014.34	Геодезический метод	0.1	-
657	570401.93	2338975.35	Геодезический метод	0.1	-
658	570409.79	2338937.57	Геодезический метод	0.1	-
659	570408.84	2338937.34	Геодезический метод	0.1	-
660	570384.81	2338944.65	Геодезический метод	0.1	-
661	570383.65	2338940.83	Геодезический метод	0.1	-
662	570401.15	2338935.50	Геодезический метод	0.1	-
663	570393.40	2338933.65	Геодезический метод	0.1	-
664	570363.79	2338925.79	Геодезический метод	0.1	-
665	570364.81	2338921.93	Геодезический метод	0.1	-
666	570394.36	2338929.76	Геодезический метод	0.1	-
667	570408.71	2338933.20	Геодезический метод	0.1	-
668	570411.97	2338932.21	Геодезический метод	0.1	-
669	570414.58	2338934.60	Геодезический метод	0.1	-
670	570430.98	2338937.93	Геодезический метод	0.1	-
671	570435.44	2338919.31	Геодезический метод	0.1	-
672	570442.86	2338885.71	Геодезический метод	0.1	-
673	570450.00	2338851.28	Геодезический метод	0.1	-
674	570472.08	2338854.35	Геодезический метод	0.1	-
675	570471.52	2338858.31	Геодезический метод	0.1	-
676	570453.23	2338855.77	Геодезический метод	0.1	-
677	570446.78	2338886.54	Геодезический метод	0.1	-
678	570439.34	2338920.23	Геодезический метод	0.1	-
679	570434.43	2338940.74	Геодезический метод	0.1	-
680	570432.13	2338950.38	Геодезический метод	0.1	-
681	570426.99	2338971.86	Геодезический метод	0.1	-
682	570419.80	2339005.70	Геодезический метод	0.1	-
683	570411.06	2339046.14	Геодезический метод	0.1	-
684	570431.93	2339050.50	Геодезический метод	0.1	-
685	570462.71	2339062.42	Геодезический метод	0.1	-
686	570502.91	2339073.17	Геодезический метод	0.1	-
687	570513.52	2339067.01	Геодезический метод	0.1	-
688	570551.91	2339076.75	Геодезический метод	0.1	-
689	570581.96	2339083.53	Геодезический метод	0.1	-
690	570585.02	2339067.63	Геодезический метод	0.1	-
691	570556.15	2339061.02	Геодезический метод	0.1	-
692	570524.52	2339053.26	Геодезический метод	0.1	-
693	570531.70	2339022.07	Геодезический метод	0.1	-
694	570538.70	2338988.03	Геодезический метод	0.1	-
695	570545.41	2338956.50	Геодезический метод	0.1	-
696	570531.75	2338957.92	Геодезический метод	0.1	-
697	570523.04	2338997.49	Геодезический метод	0.1	-
698	570515.84	2339031.42	Геодезический метод	0.1	-
699	570510.75	2339051.77	Геодезический метод	0.1	-
700	570506.87	2339050.79	Геодезический метод	0.1	-
701	570511.95	2339030.48	Геодезический метод	0.1	-
702	570519.13	2338996.65	Геодезический метод	0.1	-

Сведения о местоположении границ объекта					
1. Система координат МСК-74, зона 2					
2. Сведения о характерных точках границ объекта					
Обозначение характерных точек границ	Координаты, м		Метод определения координат характерной точки	Средняя квадратическая погрешность положения характерной точки (Mt), м	Описание обозначения точки на местности (при наличии)
	X	Y			
703	570527.65	2338957.94	Геодезический метод	0.1	-
704	570498.53	2338956.27	Геодезический метод	0.1	-
705	570498.75	2338952.27	Геодезический метод	0.1	-
706	570528.54	2338953.99	Геодезический метод	0.1	-
707	570536.51	2338919.77	Геодезический метод	0.1	-
708	570546.51	2338877.41	Геодезический метод	0.1	-
709	570550.41	2338878.33	Геодезический метод	0.1	-
710	570540.41	2338920.68	Геодезический метод	0.1	-
711	570532.69	2338953.80	Геодезический метод	0.1	-
712	570546.26	2338952.39	Геодезический метод	0.1	-
713	570552.45	2338920.87	Геодезический метод	0.1	-
714	570561.63	2338875.63	Геодезический метод	0.1	-
715	570570.62	2338836.50	Геодезический метод	0.1	-
716	570557.06	2338841.76	Геодезический метод	0.1	-
717	570554.39	2338839.45	Геодезический метод	0.1	-
718	570563.60	2338799.62	Геодезический метод	0.1	-
719	570567.50	2338800.52	Геодезический метод	0.1	-
720	570559.14	2338836.67	Геодезический метод	0.1	-
721	570571.68	2338831.80	Геодезический метод	0.1	-
722	570579.99	2338792.51	Геодезический метод	0.1	-
723	570622.56	2338801.92	Геодезический метод	0.1	-
724	570654.93	2338808.85	Геодезический метод	0.1	-
725	570679.09	2338813.98	Геодезический метод	0.1	-
726	570678.25	2338817.90	Геодезический метод	0.1	-
727	570654.09	2338812.77	Геодезический метод	0.1	-
728	570621.71	2338805.82	Геодезический метод	0.1	-
729	570583.09	2338797.33	Геодезический метод	0.1	-
730	570575.36	2338833.72	Геодезический метод	0.1	-
731	570565.55	2338876.45	Геодезический метод	0.1	-
732	570556.38	2338921.65	Геодезический метод	0.1	-
733	570550.22	2338953.01	Геодезический метод	0.1	-
734	570583.72	2338966.85	Геодезический метод	0.1	-
735	570585.20	2338988.38	Геодезический метод	0.1	-
736	570581.20	2338988.66	Геодезический метод	0.1	-
737	570579.90	2338969.65	Геодезический метод	0.1	-
738	570549.40	2338957.00	Геодезический метод	0.1	-
739	570542.62	2338988.84	Геодезический метод	0.1	-
740	570535.60	2339022.94	Геодезический метод	0.1	-
741	570529.35	2339050.33	Геодезический метод	0.1	-
742	570557.05	2339057.12	Геодезический метод	0.1	-
743	570587.75	2339064.15	Геодезический метод	0.1	-
744	570620.66	2339070.29	Геодезический метод	0.1	-
745	570630.44	2339041.26	Геодезический метод	0.1	-
746	570641.96	2339007.55	Геодезический метод	0.1	-
747	570651.44	2338979.26	Геодезический метод	0.1	-
748	570663.14	2338945.45	Геодезический метод	0.1	-
749	570673.69	2338912.88	Геодезический метод	0.1	-

Сведения о местоположении границ объекта					
1. Система координат МСК-74, зона 2					
2. Сведения о характерных точках границ объекта					
Обозначение характерных точек границ	Координаты, м		Метод определения координат характерной точки	Средняя квадратическая погрешность положения характерной точки (Mt), м	Описание обозначения точки на местности (при наличии)
	X	Y			
750	570685.74	2338877.61	Геодезический метод	0.1	-
751	570689.52	2338878.91	Геодезический метод	0.1	-
752	570677.48	2338914.16	Геодезический метод	0.1	-
753	570666.93	2338946.74	Геодезический метод	0.1	-
754	570655.23	2338980.55	Геодезический метод	0.1	-
755	570645.75	2339008.83	Геодезический метод	0.1	-
756	570634.22	2339042.55	Геодезический метод	0.1	-
757	570624.81	2339070.49	Геодезический метод	0.1	-
758	570640.92	2339070.06	Геодезический метод	0.1	-
759	570649.65	2339041.48	Геодезический метод	0.1	-
760	570657.61	2339012.74	Геодезический метод	0.1	-
761	570663.79	2338991.86	Геодезический метод	0.1	-
762	570671.67	2338963.64	Геодезический метод	0.1	-
763	570679.81	2338936.60	Геодезический метод	0.1	-
764	570690.54	2338900.72	Геодезический метод	0.1	-
765	570694.38	2338901.86	Геодезический метод	0.1	-
766	570683.65	2338937.75	Геодезический метод	0.1	-
767	570675.50	2338964.78	Геодезический метод	0.1	-
768	570668.31	2338990.55	Геодезический метод	0.1	-
769	570704.41	2338992.54	Геодезический метод	0.1	-
770	570704.19	2338996.54	Геодезический метод	0.1	-
771	570667.18	2338994.49	Геодезический метод	0.1	-
772	570661.45	2339013.86	Геодезический метод	0.1	-
773	570653.89	2339041.16	Геодезический метод	0.1	-
774	570689.77	2339064.29	Геодезический метод	0.1	-
775	570687.61	2339067.65	Геодезический метод	0.1	-
776	570652.71	2339045.15	Геодезический метод	0.1	-
777	570643.87	2339074.00	Геодезический метод	0.1	-
778	570621.80	2339074.58	Геодезический метод	0.1	-
779	570588.93	2339068.44	Геодезический метод	0.1	-
780	570585.78	2339084.86	Геодезический метод	0.1	-
781	570590.16	2339087.18	Геодезический метод	0.1	-
782	570634.84	2339099.32	Геодезический метод	0.1	-
783	570625.06	2339138.97	Геодезический метод	0.1	-
784	570617.39	2339173.59	Геодезический метод	0.1	-
785	570626.40	2339183.25	Геодезический метод	0.1	-
786	570687.55	2339181.43	Геодезический метод	0.1	-
787	570735.02	2339177.78	Геодезический метод	0.1	-
788	570761.54	2339227.70	Геодезический метод	0.1	-
789	570758.00	2339229.58	Геодезический метод	0.1	-
790	570732.72	2339181.97	Геодезический метод	0.1	-
791	570687.72	2339185.43	Геодезический метод	0.1	-
792	570624.59	2339187.31	Геодезический метод	0.1	-
793	570616.49	2339178.49	Геодезический метод	0.1	-
794	570611.84	2339205.24	Геодезический метод	0.1	-
795	570606.43	2339230.90	Геодезический метод	0.1	-
796	570597.22	2339272.72	Геодезический метод	0.1	-

Сведения о местоположении границ объекта					
1. Система координат МСК-74, зона 2					
2. Сведения о характерных точках границ объекта					
Обозначение характерных точек границ	Координаты, м		Метод определения координат характерной точки	Средняя квадратическая погрешность положения характерной точки (Mt), м	Описание обозначения точки на местности (при наличии)
	X	Y			
797	570595.62	2339310.42	Геодезический метод	0.1	-
798	570586.36	2339358.33	Геодезический метод	0.1	-
799	570578.50	2339396.20	Геодезический метод	0.1	-
800	570574.58	2339395.38	Геодезический метод	0.1	-
801	570581.52	2339361.98	Геодезический метод	0.1	-
802	570572.78	2339367.15	Геодезический метод	0.1	-
803	570570.74	2339363.71	Геодезический метод	0.1	-
804	570582.61	2339356.69	Геодезический метод	0.1	-
805	570590.07	2339318.05	Геодезический метод	0.1	-
806	570579.70	2339331.41	Геодезический метод	0.1	-
807	570576.54	2339328.95	Геодезический метод	0.1	-
808	570591.65	2339309.50	Геодезический метод	0.1	-
809	570593.13	2339274.81	Геодезический метод	0.1	-
810	570575.47	2339277.55	Геодезический метод	0.1	-
811	570541.63	2339269.59	Геодезический метод	0.1	-
812	570508.75	2339260.79	Геодезический метод	0.1	-
813	570498.58	2339250.38	Геодезический метод	0.1	-
814	570501.44	2339247.58	Геодезический метод	0.1	-
815	570510.86	2339257.22	Геодезический метод	0.1	-
816	570542.64	2339265.72	Геодезический метод	0.1	-
817	570575.64	2339273.45	Геодезический метод	0.1	-
818	570593.57	2339270.69	Геодезический метод	0.1	-
819	570602.51	2339230.07	Геодезический метод	0.1	-
820	570607.92	2339204.45	Геодезический метод	0.1	-
821	570612.52	2339177.97	Геодезический метод	0.1	-
822	570596.96	2339186.65	Геодезический метод	0.1	-
823	570595.02	2339183.15	Геодезический метод	0.1	-
824	570613.45	2339172.87	Геодезический метод	0.1	-
825	570621.16	2339138.08	Геодезический метод	0.1	-
826	570630.02	2339102.18	Геодезический метод	0.1	-
827	570588.66	2339090.94	Геодезический метод	0.1	-
828	570582.84	2339087.82	Геодезический метод	0.1	-
829	570551.00	2339080.65	Геодезический метод	0.1	-
830	570514.15	2339071.33	Геодезический метод	0.1	-
831	570503.47	2339077.52	Геодезический метод	0.1	-
832	570461.57	2339066.25	Геодезический метод	0.1	-
833	570430.95	2339054.38	Геодезический метод	0.1	-
834	570410.18	2339050.05	Геодезический метод	0.1	-
835	570402.10	2339084.37	Геодезический метод	0.1	-
836	570393.49	2339120.84	Геодезический метод	0.1	-
837	570385.34	2339157.67	Геодезический метод	0.1	-
838	570373.27	2339205.67	Геодезический метод	0.1	-
839	570369.39	2339204.69	Геодезический метод	0.1	-
840	570380.99	2339158.56	Геодезический метод	0.1	-
841	570368.70	2339154.56	Геодезический метод	0.1	-
842	570358.94	2339200.59	Геодезический метод	0.1	-
843	570353.88	2339225.23	Геодезический метод	0.1	-

Сведения о местоположении границ объекта					
1. Система координат МСК-74, зона 2					
2. Сведения о характерных точках границ объекта					
Обозначение характерных точек границ	Координаты, м		Метод определения координат характерной точки	Средняя квадратическая погрешность положения характерной точки (Mt), м	Описание обозначения точки на местности (при наличии)
	X	Y			
844	570350.19	2339241.86	Геодезический метод	0.1	-
845	570362.05	2339252.92	Геодезический метод	0.1	-
846	570354.01	2339282.05	Геодезический метод	0.1	-
847	570348.90	2339300.64	Геодезический метод	0.1	-
848	570339.59	2339339.19	Геодезический метод	0.1	-
849	570335.12	2339382.50	Геодезический метод	0.1	-
850	570332.70	2339415.93	Геодезический метод	0.1	-
851	570331.81	2339428.38	Геодезический метод	0.1	-
852	570329.22	2339467.83	Геодезический метод	0.1	-
853	570327.69	2339495.57	Геодезический метод	0.1	-
854	570326.75	2339525.03	Геодезический метод	0.1	-
855	570324.70	2339550.99	Геодезический метод	0.1	-
856	570323.61	2339567.54	Геодезический метод	0.1	-
857	570322.86	2339581.80	Геодезический метод	0.1	-
595	570324.84	2339589.79	Геодезический метод	0.1	-
					-
858	570407.12	2339045.42	Геодезический метод	0.1	-
859	570392.02	2339043.16	Геодезический метод	0.1	-
860	570398.06	2339015.17	Геодезический метод	0.1	-
861	570405.85	2338976.14	Геодезический метод	0.1	-
862	570413.68	2338938.49	Геодезический метод	0.1	-
863	570430.05	2338941.83	Геодезический метод	0.1	-
864	570428.23	2338949.46	Геодезический метод	0.1	-
865	570423.09	2338970.95	Геодезический метод	0.1	-
866	570415.88	2339004.86	Геодезический метод	0.1	-
858	570407.12	2339045.42	Геодезический метод	0.1	-
					-
867	570969.47	2339168.28	Геодезический метод	0.1	-
868	570959.21	2339166.34	Геодезический метод	0.1	-
869	570959.93	2339162.41	Геодезический метод	0.1	-
870	570968.91	2339164.06	Геодезический метод	0.1	-
871	570988.03	2339154.03	Геодезический метод	0.1	-
872	571002.22	2339146.38	Геодезический метод	0.1	-
873	570996.25	2339131.90	Геодезический метод	0.1	-
874	570984.87	2339103.78	Геодезический метод	0.1	-
875	570988.57	2339102.28	Геодезический метод	0.1	-
876	570999.95	2339130.38	Геодезический метод	0.1	-
877	571005.76	2339144.46	Геодезический метод	0.1	-
878	571024.25	2339134.35	Геодезический метод	0.1	-
879	571043.80	2339124.20	Геодезический метод	0.1	-
880	571037.47	2339107.53	Геодезический метод	0.1	-
881	571026.24	2339078.68	Геодезический метод	0.1	-
882	571018.82	2339060.05	Геодезический метод	0.1	-
883	571008.26	2339031.93	Геодезический метод	0.1	-
884	571000.38	2339012.35	Геодезический метод	0.1	-
885	570989.43	2338983.50	Геодезический метод	0.1	-
886	570981.21	2338962.44	Геодезический метод	0.1	-

Сведения о местоположении границ объекта					
1. Система координат МСК-74, зона 2					
2. Сведения о характерных точках границ объекта					
Обозначение характерных точек границ	Координаты, м		Метод определения координат характерной точки	Средняя квадратическая погрешность положения характерной точки (Mt), м	Описание обозначения точки на местности (при наличии)
	X	Y			
887	570984.93	2338960.98	Геодезический метод	0.1	-
888	570993.16	2338982.05	Геодезический метод	0.1	-
889	571004.10	2339010.87	Геодезический метод	0.1	-
890	571011.98	2339030.45	Геодезический метод	0.1	-
891	571022.55	2339058.59	Геодезический метод	0.1	-
892	571029.96	2339077.21	Геодезический метод	0.1	-
893	571041.20	2339106.08	Геодезический метод	0.1	-
894	571048.88	2339126.14	Геодезический метод	0.1	-
895	571026.15	2339137.88	Геодезический метод	0.1	-
896	571005.71	2339149.04	Геодезический метод	0.1	-
897	570989.92	2339157.56	Геодезический метод	0.1	-
867	570969.47	2339168.28	Геодезический метод	0.1	-
					-
898	570417.96	2339559.87	Геодезический метод	0.1	-
899	570414.00	2339559.31	Геодезический метод	0.1	-
900	570417.91	2339532.06	Геодезический метод	0.1	-
901	570421.33	2339510.42	Геодезический метод	0.1	-
902	570426.83	2339469.92	Геодезический метод	0.1	-
903	570434.44	2339422.80	Геодезический метод	0.1	-
904	570444.05	2339366.69	Геодезический метод	0.1	-
905	570448.31	2339333.36	Геодезический метод	0.1	-
906	570456.10	2339294.57	Геодезический метод	0.1	-
907	570463.98	2339255.42	Геодезический метод	0.1	-
908	570461.51	2339242.95	Геодезический метод	0.1	-
909	570443.44	2339239.40	Геодезический метод	0.1	-
910	570416.49	2339234.73	Геодезический метод	0.1	-
911	570417.17	2339230.79	Геодезический метод	0.1	-
912	570444.14	2339235.45	Геодезический метод	0.1	-
913	570464.92	2339239.51	Геодезический метод	0.1	-
914	570466.08	2339245.46	Геодезический метод	0.1	-
915	570473.07	2339212.40	Геодезический метод	0.1	-
916	570482.72	2339166.26	Геодезический метод	0.1	-
917	570450.28	2339158.35	Геодезический метод	0.1	-
918	570451.22	2339154.47	Геодезический метод	0.1	-
919	570483.55	2339162.34	Геодезический метод	0.1	-
920	570488.46	2339139.92	Геодезический метод	0.1	-
921	570484.70	2339133.86	Геодезический метод	0.1	-
922	570478.44	2339134.81	Геодезический метод	0.1	-
923	570456.21	2339136.80	Геодезический метод	0.1	-
924	570455.85	2339132.82	Геодезический метод	0.1	-
925	570474.59	2339131.13	Геодезический метод	0.1	-
926	570455.73	2339103.85	Геодезический метод	0.1	-
927	570459.03	2339101.57	Геодезический метод	0.1	-
928	570479.13	2339130.66	Геодезический метод	0.1	-
929	570486.75	2339129.48	Геодезический метод	0.1	-
930	570490.98	2339136.39	Геодезический метод	0.1	-
931	570511.75	2339116.15	Геодезический метод	0.1	-

Сведения о местоположении границ объекта					
1. Система координат МСК-74, зона 2					
2. Сведения о характерных точках границ объекта					
Обозначение характерных точек границ	Координаты, м		Метод определения координат характерной точки	Средняя квадратическая погрешность положения характерной точки (Mt), м	Описание обозначения точки на местности (при наличии)
	X	Y			
932	570521.41	2339082.33	Геодезический метод	0.1	-
933	570525.25	2339083.43	Геодезический метод	0.1	-
934	570515.46	2339117.73	Геодезический метод	0.1	-
935	570507.46	2339150.01	Геодезический метод	0.1	-
936	570496.74	2339198.35	Геодезический метод	0.1	-
937	570489.08	2339230.67	Геодезический метод	0.1	-
938	570484.22	2339252.68	Геодезический метод	0.1	-
939	570476.77	2339286.94	Геодезический метод	0.1	-
940	570471.40	2339312.57	Геодезический метод	0.1	-
941	570467.48	2339311.75	Геодезический метод	0.1	-
942	570472.85	2339286.11	Геодезический метод	0.1	-
943	570480.32	2339251.82	Геодезический метод	0.1	-
944	570485.18	2339229.76	Геодезический метод	0.1	-
945	570492.84	2339197.44	Геодезический метод	0.1	-
946	570503.57	2339149.07	Геодезический метод	0.1	-
947	570509.90	2339123.54	Геодезический метод	0.1	-
948	570492.42	2339140.56	Геодезический метод	0.1	-
949	570487.03	2339165.19	Геодезический метод	0.1	-
950	570476.99	2339213.22	Геодезический метод	0.1	-
951	570467.98	2339255.82	Геодезический метод	0.1	-
952	570460.02	2339295.36	Геодезический метод	0.1	-
953	570452.26	2339333.94	Геодезический метод	0.1	-
954	570448.00	2339367.32	Геодезический метод	0.1	-
955	570438.38	2339423.45	Геодезический метод	0.1	-
956	570430.95	2339469.47	Геодезический метод	0.1	-
957	570438.38	2339476.61	Геодезический метод	0.1	-
958	570435.60	2339479.49	Геодезический метод	0.1	-
959	570430.26	2339474.36	Геодезический метод	0.1	-
960	570425.29	2339510.98	Геодезический метод	0.1	-
961	570421.87	2339532.64	Геодезический метод	0.1	-
898	570417.96	2339559.87	Геодезический метод	0.1	-
					-
962	571031.52	2339557.79	Геодезический метод	0.1	-
963	571026.75	2339547.51	Геодезический метод	0.1	-
964	571018.36	2339548.75	Геодезический метод	0.1	-
965	571015.79	2339538.37	Геодезический метод	0.1	-
966	571000.62	2339506.23	Геодезический метод	0.1	-
967	570987.70	2339475.39	Геодезический метод	0.1	-
968	570974.55	2339444.10	Геодезический метод	0.1	-
969	570959.87	2339412.81	Геодезический метод	0.1	-
970	570945.52	2339381.42	Геодезический метод	0.1	-
971	570935.91	2339359.51	Геодезический метод	0.1	-
972	570908.41	2339382.66	Геодезический метод	0.1	-
973	570893.58	2339395.40	Геодезический метод	0.1	-
974	570883.94	2339403.94	Геодезический метод	0.1	-
975	570870.73	2339415.74	Геодезический метод	0.1	-
976	570858.52	2339427.66	Геодезический метод	0.1	-

Сведения о местоположении границ объекта					
1. Система координат МСК-74, зона 2					
2. Сведения о характерных точках границ объекта					
Обозначение характерных точек границ	Координаты, м		Метод определения координат характерной точки	Средняя квадратическая погрешность положения характерной точки (Mt), м	Описание обозначения точки на местности (при наличии)
	X	Y			
977	570851.11	2339432.42	Геодезический метод	0.1	-
978	570819.44	2339448.59	Геодезический метод	0.1	-
979	570787.57	2339463.68	Геодезический метод	0.1	-
980	570796.71	2339493.48	Геодезический метод	0.1	-
981	570792.89	2339494.66	Геодезический метод	0.1	-
982	570782.65	2339461.52	Геодезический метод	0.1	-
983	570817.65	2339445.03	Геодезический метод	0.1	-
984	570849.12	2339428.93	Геодезический метод	0.1	-
985	570855.97	2339424.54	Геодезический метод	0.1	-
986	570868.04	2339412.79	Геодезический метод	0.1	-
987	570881.28	2339400.96	Геодезический метод	0.1	-
988	570890.94	2339392.39	Геодезический метод	0.1	-
989	570905.81	2339379.62	Геодезический метод	0.1	-
990	570934.23	2339355.70	Геодезический метод	0.1	-
991	570920.58	2339324.93	Геодезический метод	0.1	-
992	570907.89	2339296.47	Геодезический метод	0.1	-
993	570895.01	2339267.10	Геодезический метод	0.1	-
994	570898.67	2339265.50	Геодезический метод	0.1	-
995	570911.55	2339294.85	Геодезический метод	0.1	-
996	570924.24	2339323.31	Геодезический метод	0.1	-
997	570938.50	2339355.46	Геодезический метод	0.1	-
998	570949.17	2339379.77	Геодезический метод	0.1	-
999	570963.49	2339411.12	Геодезический метод	0.1	-
1000	570978.19	2339442.44	Геодезический метод	0.1	-
1001	570991.38	2339473.85	Геодезический метод	0.1	-
1002	571004.26	2339504.56	Геодезический метод	0.1	-
1003	571019.58	2339537.00	Геодезический метод	0.1	-
1004	571021.41	2339544.24	Геодезический метод	0.1	-
1005	571029.09	2339543.07	Геодезический метод	0.1	-
1006	571033.70	2339552.86	Геодезический метод	0.1	-
1007	571060.82	2339544.17	Геодезический метод	0.1	-
1008	571084.85	2339536.18	Геодезический метод	0.1	-
1009	571108.84	2339528.49	Геодезический метод	0.1	-
1010	571133.46	2339520.64	Геодезический метод	0.1	-
1011	571157.13	2339512.88	Геодезический метод	0.1	-
1012	571181.48	2339505.34	Геодезический метод	0.1	-
1013	571205.95	2339497.19	Геодезический метод	0.1	-
1014	571229.43	2339489.67	Геодезический метод	0.1	-
1015	571254.34	2339481.66	Геодезический метод	0.1	-
1016	571278.14	2339473.74	Геодезический метод	0.1	-
1017	571302.18	2339466.05	Геодезический метод	0.1	-
1018	571325.17	2339458.23	Геодезический метод	0.1	-
1019	571349.17	2339450.53	Геодезический метод	0.1	-
1020	571373.79	2339442.53	Геодезический метод	0.1	-
1021	571393.73	2339436.04	Геодезический метод	0.1	-
1022	571414.81	2339436.02	Геодезический метод	0.1	-
1023	571436.49	2339436.45	Геодезический метод	0.1	-

Сведения о местоположении границ объекта					
1. Система координат МСК-74, зона 2					
2. Сведения о характерных точках границ объекта					
Обозначение характерных точек границ	Координаты, м		Метод определения координат характерной точки	Средняя квадратическая погрешность положения характерной точки (Mt), м	Описание обозначения точки на местности (при наличии)
	X	Y			
1024	571447.27	2339467.70	Геодезический метод	0.1	-
1025	571443.49	2339469.00	Геодезический метод	0.1	-
1026	571433.61	2339440.41	Геодезический метод	0.1	-
1027	571414.79	2339440.02	Геодезический метод	0.1	-
1028	571394.31	2339440.05	Геодезический метод	0.1	-
1029	571375.03	2339446.33	Геодезический метод	0.1	-
1030	571350.40	2339454.33	Геодезический метод	0.1	-
1031	571326.43	2339462.02	Геодезический метод	0.1	-
1032	571303.45	2339469.84	Геодезический метод	0.1	-
1033	571279.39	2339477.54	Геодезический метод	0.1	-
1034	571255.59	2339485.46	Геодезический метод	0.1	-
1035	571230.65	2339493.47	Геодезический метод	0.1	-
1036	571207.20	2339500.99	Геодезический метод	0.1	-
1037	571182.72	2339509.14	Геодезический метод	0.1	-
1038	571158.36	2339516.69	Геодезический метод	0.1	-
1039	571134.70	2339524.44	Геодезический метод	0.1	-
1040	571110.06	2339532.29	Геодезический метод	0.1	-
1041	571086.10	2339539.98	Геодезический метод	0.1	-
1042	571062.07	2339547.97	Геодезический метод	0.1	-
962	571031.52	2339557.79	Геодезический метод	0.1	-
					-
1043	570648.20	2340585.53	Геодезический метод	0.1	-
1044	570636.44	2340556.65	Геодезический метод	0.1	-
1045	570627.12	2340533.64	Геодезический метод	0.1	-
1046	570619.05	2340513.88	Геодезический метод	0.1	-
1047	570611.59	2340495.30	Геодезический метод	0.1	-
1048	570602.69	2340473.52	Геодезический метод	0.1	-
1049	570593.79	2340451.93	Геодезический метод	0.1	-
1050	570583.86	2340427.92	Геодезический метод	0.1	-
1051	570574.54	2340405.32	Геодезический метод	0.1	-
1052	570562.01	2340374.75	Геодезический метод	0.1	-
1053	570554.97	2340345.08	Геодезический метод	0.1	-
1054	570547.44	2340315.40	Геодезический метод	0.1	-
1055	570538.39	2340283.41	Геодезический метод	0.1	-
1056	570528.54	2340251.53	Геодезический метод	0.1	-
1057	570520.93	2340224.83	Геодезический метод	0.1	-
1058	570513.69	2340199.89	Геодезический метод	0.1	-
1059	570524.66	2340178.85	Геодезический метод	0.1	-
1060	570536.71	2340155.74	Геодезический метод	0.1	-
1061	570549.78	2340130.36	Геодезический метод	0.1	-
1062	570560.47	2340109.41	Геодезический метод	0.1	-
1063	570576.07	2340080.26	Геодезический метод	0.1	-
1064	570579.59	2340082.14	Геодезический метод	0.1	-
1065	570564.02	2340111.25	Геодезический метод	0.1	-
1066	570553.34	2340132.18	Геодезический метод	0.1	-
1067	570540.27	2340157.58	Геодезический метод	0.1	-
1068	570528.20	2340180.69	Геодезический метод	0.1	-

Сведения о местоположении границ объекта					
1. Система координат МСК-74, зона 2					
2. Сведения о характерных точках границ объекта					
Обозначение характерных точек границ	Координаты, м		Метод определения координат характерной точки	Средняя квадратическая погрешность положения характерной точки (Mt), м	Описание обозначения точки на местности (при наличии)
	X	Y			
1069	570518.90	2340198.55	Геодезический метод	0.1	-
1070	570537.82	2340201.64	Геодезический метод	0.1	-
1071	570551.77	2340196.92	Геодезический метод	0.1	-
1072	570572.59	2340189.60	Геодезический метод	0.1	-
1073	570597.57	2340181.62	Геодезический метод	0.1	-
1074	570621.07	2340174.54	Геодезический метод	0.1	-
1075	570644.24	2340167.02	Геодезический метод	0.1	-
1076	570667.34	2340159.48	Геодезический метод	0.1	-
1077	570693.23	2340151.99	Геодезический метод	0.1	-
1078	570720.16	2340143.11	Геодезический метод	0.1	-
1079	570747.01	2340134.14	Геодезический метод	0.1	-
1080	570769.21	2340126.64	Геодезический метод	0.1	-
1081	570798.41	2340117.37	Геодезический метод	0.1	-
1082	570815.77	2340111.46	Геодезический метод	0.1	-
1083	570802.62	2340081.65	Геодезический метод	0.1	-
1084	570789.55	2340054.57	Геодезический метод	0.1	-
1085	570776.84	2340028.12	Геодезический метод	0.1	-
1086	570762.18	2339995.07	Геодезический метод	0.1	-
1087	570749.07	2339965.87	Геодезический метод	0.1	-
1088	570721.89	2339976.99	Геодезический метод	0.1	-
1089	570687.16	2339991.22	Геодезический метод	0.1	-
1090	570684.42	2339989.71	Геодезический метод	0.1	-
1091	570682.77	2339980.07	Геодезический метод	0.1	-
1092	570659.74	2339989.51	Геодезический метод	0.1	-
1093	570637.50	2339999.32	Геодезический метод	0.1	-
1094	570621.58	2340010.72	Геодезический метод	0.1	-
1095	570619.26	2340007.46	Геодезический метод	0.1	-
1096	570634.13	2339996.81	Геодезический метод	0.1	-
1097	570622.49	2339962.35	Геодезический метод	0.1	-
1098	570611.63	2339930.23	Геодезический метод	0.1	-
1099	570600.83	2339897.09	Геодезический метод	0.1	-
1100	570595.24	2339855.50	Геодезический метод	0.1	-
1101	570595.00	2339838.13	Геодезический метод	0.1	-
1102	570591.34	2339810.11	Геодезический метод	0.1	-
1103	570587.58	2339772.44	Геодезический метод	0.1	-
1104	570591.56	2339772.04	Геодезический метод	0.1	-
1105	570595.31	2339809.62	Геодезический метод	0.1	-
1106	570599.01	2339837.90	Геодезический метод	0.1	-
1107	570599.24	2339855.32	Геодезический метод	0.1	-
1108	570604.76	2339896.18	Геодезический метод	0.1	-
1109	570615.42	2339928.96	Геодезический метод	0.1	-
1110	570626.26	2339961.07	Геодезический метод	0.1	-
1111	570637.69	2339994.86	Геодезический метод	0.1	-
1112	570658.15	2339985.84	Геодезический метод	0.1	-
1113	570683.56	2339975.42	Геодезический метод	0.1	-
1114	570712.51	2339964.11	Геодезический метод	0.1	-
1115	570734.65	2339954.62	Геодезический метод	0.1	-

Сведения о местоположении границ объекта					
1. Система координат МСК-74, зона 2					
2. Сведения о характерных точках границ объекта					
Обозначение характерных точек границ	Координаты, м		Метод определения координат характерной точки	Средняя квадратическая погрешность положения характерной точки (Mt), м	Описание обозначения точки на местности (при наличии)
	X	Y			
1116	570723.28	2339928.19	Геодезический метод	0.1	-
1117	570710.48	2339900.33	Геодезический метод	0.1	-
1118	570697.90	2339873.31	Геодезический метод	0.1	-
1119	570683.77	2339843.11	Геодезический метод	0.1	-
1120	570670.94	2339816.65	Геодезический метод	0.1	-
1121	570668.50	2339801.72	Геодезический метод	0.1	-
1122	570672.44	2339801.08	Геодезический метод	0.1	-
1123	570674.81	2339815.43	Геодезический метод	0.1	-
1124	570687.38	2339841.38	Геодезический метод	0.1	-
1125	570701.53	2339871.62	Геодезический метод	0.1	-
1126	570714.00	2339898.58	Геодезический метод	0.1	-
1127	570726.86	2339926.73	Геодезический метод	0.1	-
1128	570738.85	2339954.19	Геодезический метод	0.1	-
1129	570751.55	2339960.68	Геодезический метод	0.1	-
1130	570774.65	2339949.81	Геодезический метод	0.1	-
1131	570796.84	2339939.89	Геодезический метод	0.1	-
1132	570793.60	2339931.69	Геодезический метод	0.1	-
1133	570769.93	2339883.07	Геодезический метод	0.1	-
1134	570753.38	2339846.80	Геодезический метод	0.1	-
1135	570742.63	2339822.84	Геодезический метод	0.1	-
1136	570725.27	2339785.79	Геодезический метод	0.1	-
1137	570710.55	2339752.72	Геодезический метод	0.1	-
1138	570692.36	2339713.07	Геодезический метод	0.1	-
1139	570679.74	2339686.52	Геодезический метод	0.1	-
1140	570654.12	2339688.97	Геодезический метод	0.1	-
1141	570652.18	2339686.01	Геодезический метод	0.1	-
1142	570655.50	2339680.03	Геодезический метод	0.1	-
1143	570653.37	2339672.44	Геодезический метод	0.1	-
1144	570678.34	2339655.06	Геодезический метод	0.1	-
1145	570671.32	2339640.13	Геодезический метод	0.1	-
1146	570658.89	2339613.73	Геодезический метод	0.1	-
1147	570640.01	2339620.64	Геодезический метод	0.1	-
1148	570638.63	2339616.88	Геодезический метод	0.1	-
1149	570657.20	2339610.09	Геодезический метод	0.1	-
1150	570642.54	2339578.13	Геодезический метод	0.1	-
1151	570652.62	2339535.74	Геодезический метод	0.1	-
1152	570662.40	2339492.79	Геодезический метод	0.1	-
1153	570624.67	2339485.75	Геодезический метод	0.1	-
1154	570614.14	2339499.67	Геодезический метод	0.1	-
1155	570626.67	2339532.41	Геодезический метод	0.1	-
1156	570622.93	2339533.83	Геодезический метод	0.1	-
1157	570610.51	2339501.37	Геодезический метод	0.1	-
1158	570575.59	2339501.94	Геодезический метод	0.1	-
1159	570555.42	2339501.87	Геодезический метод	0.1	-
1160	570534.02	2339501.79	Геодезический метод	0.1	-
1161	570528.49	2339538.26	Геодезический метод	0.1	-
1162	570526.74	2339569.41	Геодезический метод	0.1	-

Сведения о местоположении границ объекта					
1. Система координат МСК-74, зона 2					
2. Сведения о характерных точках границ объекта					
Обозначение характерных точек границ	Координаты, м		Метод определения координат характерной точки	Средняя квадратическая погрешность положения характерной точки (Mt), м	Описание обозначения точки на местности (при наличии)
	X	Y			
1163	570550.47	2339573.90	Геодезический метод	0.1	-
1164	570549.73	2339577.84	Геодезический метод	0.1	-
1165	570522.49	2339572.71	Геодезический метод	0.1	-
1166	570524.51	2339537.87	Геодезический метод	0.1	-
1167	570530.56	2339497.73	Геодезический метод	0.1	-
1168	570553.50	2339497.86	Геодезический метод	0.1	-
1169	570554.85	2339461.82	Геодезический метод	0.1	-
1170	570558.85	2339461.96	Геодезический метод	0.1	-
1171	570557.51	2339497.88	Геодезический метод	0.1	-
1172	570575.55	2339497.94	Геодезический метод	0.1	-
1173	570610.87	2339497.37	Геодезический метод	0.1	-
1174	570622.99	2339481.34	Геодезический метод	0.1	-
1175	570667.24	2339489.62	Геодезический метод	0.1	-
1176	570656.52	2339536.63	Геодезический метод	0.1	-
1177	570646.77	2339577.71	Геодезический метод	0.1	-
1178	570661.73	2339610.38	Геодезический метод	0.1	-
1179	570674.94	2339638.43	Геодезический метод	0.1	-
1180	570683.45	2339656.43	Геодезический метод	0.1	-
1181	570658.01	2339674.10	Геодезический метод	0.1	-
1182	570659.99	2339681.20	Геодезический метод	0.1	-
1183	570712.01	2339667.22	Геодезический метод	0.1	-
1184	570734.85	2339656.43	Геодезический метод	0.1	-
1185	570730.32	2339646.51	Геодезический метод	0.1	-
1186	570757.21	2339633.77	Геодезический метод	0.1	-
1187	570781.17	2339623.08	Геодезический метод	0.1	-
1188	570790.45	2339610.91	Геодезический метод	0.1	-
1189	570778.46	2339584.94	Геодезический метод	0.1	-
1190	570758.86	2339568.28	Геодезический метод	0.1	-
1191	570761.46	2339565.24	Геодезический метод	0.1	-
1192	570773.80	2339575.73	Геодезический метод	0.1	-
1193	570758.77	2339546.09	Геодезический метод	0.1	-
1194	570745.26	2339517.74	Геодезический метод	0.1	-
1195	570736.65	2339501.00	Геодезический метод	0.1	-
1196	570723.16	2339474.74	Геодезический метод	0.1	-
1197	570719.44	2339478.04	Геодезический метод	0.1	-
1198	570716.78	2339475.04	Геодезический метод	0.1	-
1199	570721.25	2339471.09	Геодезический метод	0.1	-
1200	570706.97	2339444.39	Геодезический метод	0.1	-
1201	570691.50	2339412.97	Геодезический метод	0.1	-
1202	570677.03	2339442.67	Геодезический метод	0.1	-
1203	570673.42	2339440.86	Геодезический метод	0.1	-
1204	570689.68	2339407.83	Геодезический метод	0.1	-
1205	570696.69	2339379.59	Геодезический метод	0.1	-
1206	570699.45	2339370.00	Геодезический метод	0.1	-
1207	570687.55	2339374.34	Геодезический метод	0.1	-
1208	570686.17	2339370.58	Геодезический метод	0.1	-
1209	570700.12	2339365.49	Геодезический метод	0.1	-

Сведения о местоположении границ объекта					
1. Система координат МСК-74, зона 2					
2. Сведения о характерных точках границ объекта					
Обозначение характерных точек границ	Координаты, м		Метод определения координат характерной точки	Средняя квадратическая погрешность положения характерной точки (Mt), м	Описание обозначения точки на местности (при наличии)
	X	Y			
1210	570688.41	2339313.51	Геодезический метод	0.1	-
1211	570738.80	2339295.35	Геодезический метод	0.1	-
1212	570761.24	2339286.51	Геодезический метод	0.1	-
1213	570786.67	2339276.51	Геодезический метод	0.1	-
1214	570800.34	2339305.00	Геодезический метод	0.1	-
1215	570815.14	2339336.54	Геодезический метод	0.1	-
1216	570826.05	2339359.36	Геодезический метод	0.1	-
1217	570841.00	2339389.08	Геодезический метод	0.1	-
1218	570837.42	2339390.88	Геодезический метод	0.1	-
1219	570823.40	2339362.99	Геодезический метод	0.1	-
1220	570796.07	2339378.06	Геодезический метод	0.1	-
1221	570794.13	2339374.56	Геодезический метод	0.1	-
1222	570821.63	2339359.40	Геодезический метод	0.1	-
1223	570811.52	2339338.25	Геодезический метод	0.1	-
1224	570796.72	2339306.71	Геодезический метод	0.1	-
1225	570784.68	2339281.64	Геодезический метод	0.1	-
1226	570762.70	2339290.23	Геодезический метод	0.1	-
1227	570740.24	2339299.08	Геодезический метод	0.1	-
1228	570693.16	2339316.06	Геодезический метод	0.1	-
1229	570704.52	2339366.83	Геодезический метод	0.1	-
1230	570700.54	2339380.66	Геодезический метод	0.1	-
1231	570693.68	2339408.32	Геодезический метод	0.1	-
1232	570710.54	2339442.60	Геодезический метод	0.1	-
1233	570725.53	2339470.62	Геодезический метод	0.1	-
1234	570740.21	2339499.18	Геодезический метод	0.1	-
1235	570748.86	2339515.99	Геодезический метод	0.1	-
1236	570762.34	2339544.31	Геодезический метод	0.1	-
1237	570781.87	2339582.80	Геодезический метод	0.1	-
1238	570794.65	2339610.48	Геодезический метод	0.1	-
1239	570800.54	2339626.59	Геодезический метод	0.1	-
1240	570823.75	2339615.21	Геодезический метод	0.1	-
1241	570846.82	2339604.95	Геодезический метод	0.1	-
1242	570866.22	2339595.55	Геодезический метод	0.1	-
1243	570863.91	2339587.13	Геодезический метод	0.1	-
1244	570867.77	2339586.07	Геодезический метод	0.1	-
1245	570869.89	2339593.78	Геодезический метод	0.1	-
1246	570886.01	2339586.07	Геодезический метод	0.1	-
1247	570883.12	2339578.40	Геодезический метод	0.1	-
1248	570870.40	2339546.61	Геодезический метод	0.1	-
1249	570856.77	2339514.98	Геодезический метод	0.1	-
1250	570860.45	2339513.40	Геодезический метод	0.1	-
1251	570874.04	2339544.90	Геодезический метод	0.1	-
1252	570886.84	2339576.94	Геодезический метод	0.1	-
1253	570889.58	2339584.22	Геодезический метод	0.1	-
1254	570892.98	2339582.37	Геодезический метод	0.1	-
1255	570911.41	2339573.15	Геодезический метод	0.1	-
1256	570929.65	2339564.17	Геодезический метод	0.1	-

Сведения о местоположении границ объекта					
1. Система координат МСК-74, зона 2					
2. Сведения о характерных точках границ объекта					
Обозначение характерных точек границ	Координаты, м		Метод определения координат характерной точки	Средняя квадратическая погрешность положения характерной точки (Mt), м	Описание обозначения точки на местности (при наличии)
	X	Y			
1257	570924.81	2339552.84	Геодезический метод	0.1	-
1258	570913.15	2339527.62	Геодезический метод	0.1	-
1259	570901.26	2339501.05	Геодезический метод	0.1	-
1260	570904.92	2339499.43	Геодезический метод	0.1	-
1261	570916.77	2339525.90	Геодезический метод	0.1	-
1262	570928.47	2339551.23	Геодезический метод	0.1	-
1263	570934.84	2339566.12	Геодезический метод	0.1	-
1264	570913.18	2339576.73	Геодезический метод	0.1	-
1265	570894.87	2339585.90	Геодезический метод	0.1	-
1266	570889.48	2339588.84	Геодезический метод	0.1	-
1267	570869.46	2339598.42	Геодезический метод	0.1	-
1268	570848.54	2339608.56	Геодезический метод	0.1	-
1269	570825.48	2339618.82	Геодезический метод	0.1	-
1270	570802.10	2339630.28	Геодезический метод	0.1	-
1271	570813.28	2339653.12	Геодезический метод	0.1	-
1272	570826.35	2339680.53	Геодезический метод	0.1	-
1273	570840.23	2339708.63	Геодезический метод	0.1	-
1274	570850.68	2339729.71	Геодезический метод	0.1	-
1275	570879.07	2339717.48	Геодезический метод	0.1	-
1276	570911.48	2339703.21	Геодезический метод	0.1	-
1277	570943.32	2339688.90	Геодезический метод	0.1	-
1278	570973.98	2339673.86	Геодезический метод	0.1	-
1279	570980.64	2339674.79	Геодезический метод	0.1	-
1280	571000.21	2339706.25	Геодезический метод	0.1	-
1281	571013.41	2339736.83	Геодезический метод	0.1	-
1282	570986.05	2339748.78	Геодезический метод	0.1	-
1283	570959.11	2339760.56	Геодезический метод	0.1	-
1284	570957.50	2339756.90	Геодезический метод	0.1	-
1285	570984.44	2339745.12	Геодезический метод	0.1	-
1286	571008.11	2339734.70	Геодезический метод	0.1	-
1287	570996.62	2339708.11	Геодезический метод	0.1	-
1288	570978.22	2339678.52	Геодезический метод	0.1	-
1289	570974.68	2339678.01	Геодезический метод	0.1	-
1290	570945.06	2339692.51	Геодезический метод	0.1	-
1291	570913.11	2339706.84	Геодезический метод	0.1	-
1292	570880.67	2339721.15	Геодезический метод	0.1	-
1293	570852.42	2339733.32	Геодезический метод	0.1	-
1294	570872.21	2339775.66	Геодезический метод	0.1	-
1295	570889.38	2339811.54	Геодезический метод	0.1	-
1296	570907.45	2339847.96	Геодезический метод	0.1	-
1297	570903.87	2339849.74	Геодезический метод	0.1	-
1298	570887.00	2339815.76	Геодезический метод	0.1	-
1299	570878.96	2339823.52	Геодезический метод	0.1	-
1300	570876.17	2339820.64	Геодезический метод	0.1	-
1301	570885.15	2339811.98	Геодезический метод	0.1	-
1302	570868.97	2339778.16	Геодезический метод	0.1	-
1303	570853.26	2339773.19	Геодезический метод	0.1	-

Сведения о местоположении границ объекта					
1. Система координат МСК-74, зона 2					
2. Сведения о характерных точках границ объекта					
Обозначение характерных точек границ	Координаты, м		Метод определения координат характерной точки	Средняя квадратическая погрешность положения характерной точки (Mt), м	Описание обозначения точки на местности (при наличии)
	X	Y			
1304	570854.46	2339769.37	Геодезический метод	0.1	-
1305	570866.66	2339773.24	Геодезический метод	0.1	-
1306	570849.42	2339736.36	Геодезический метод	0.1	-
1307	570843.98	2339744.56	Геодезический метод	0.1	-
1308	570840.64	2339742.34	Геодезический метод	0.1	-
1309	570847.43	2339732.14	Геодезический метод	0.1	-
1310	570836.65	2339710.41	Геодезический метод	0.1	-
1311	570823.41	2339683.60	Геодезический метод	0.1	-
1312	570814.18	2339685.04	Геодезический метод	0.1	-
1313	570813.56	2339681.08	Геодезический метод	0.1	-
1314	570821.59	2339679.84	Геодезический метод	0.1	-
1315	570809.68	2339654.87	Геодезический метод	0.1	-
1316	570798.50	2339632.01	Геодезический метод	0.1	-
1317	570773.17	2339643.94	Геодезический метод	0.1	-
1318	570738.31	2339659.22	Геодезический метод	0.1	-
1319	570713.39	2339671.00	Геодезический метод	0.1	-
1320	570665.49	2339683.87	Геодезический метод	0.1	-
1321	570682.14	2339682.24	Геодезический метод	0.1	-
1322	570695.98	2339711.36	Геодезический метод	0.1	-
1323	570712.04	2339746.39	Геодезический метод	0.1	-
1324	570715.90	2339734.39	Геодезический метод	0.1	-
1325	570719.70	2339735.61	Геодезический метод	0.1	-
1326	570714.51	2339751.78	Геодезический метод	0.1	-
1327	570728.90	2339784.11	Геодезический метод	0.1	-
1328	570746.26	2339821.16	Геодезический метод	0.1	-
1329	570756.12	2339843.13	Геодезический метод	0.1	-
1330	570765.86	2339837.47	Геодезический метод	0.1	-
1331	570767.86	2339840.93	Геодезический метод	0.1	-
1332	570757.77	2339846.79	Геодезический метод	0.1	-
1333	570773.56	2339881.39	Геодезический метод	0.1	-
1334	570796.37	2339928.25	Геодезический метод	0.1	-
1335	570834.19	2339910.86	Геодезический метод	0.1	-
1336	570869.47	2339894.65	Геодезический метод	0.1	-
1337	570905.01	2339878.33	Геодезический метод	0.1	-
1338	570906.67	2339881.97	Геодезический метод	0.1	-
1339	570871.14	2339898.29	Геодезический метод	0.1	-
1340	570835.87	2339914.50	Геодезический метод	0.1	-
1341	570797.99	2339931.91	Геодезический метод	0.1	-
1342	570800.47	2339938.19	Геодезический метод	0.1	-
1343	570827.27	2339925.08	Геодезический метод	0.1	-
1344	570829.03	2339928.68	Геодезический метод	0.1	-
1345	570802.08	2339941.85	Геодезический метод	0.1	-
1346	570809.91	2339957.69	Геодезический метод	0.1	-
1347	570818.81	2339975.70	Геодезический метод	0.1	-
1348	570830.09	2339998.94	Геодезический метод	0.1	-
1349	570841.04	2340021.49	Геодезический метод	0.1	-
1350	570837.44	2340023.23	Геодезический метод	0.1	-

Сведения о местоположении границ объекта					
1. Система координат МСК-74, зона 2					
2. Сведения о характерных точках границ объекта					
Обозначение характерных точек границ	Координаты, м		Метод определения координат характерной точки	Средняя квадратическая погрешность положения характерной точки (Mt), м	Описание обозначения точки на местности (при наличии)
	X	Y			
1351	570826.49	2340000.68	Геодезический метод	0.1	-
1352	570815.22	2339977.47	Геодезический метод	0.1	-
1353	570806.33	2339959.47	Геодезический метод	0.1	-
1354	570798.46	2339943.55	Геодезический метод	0.1	-
1355	570776.36	2339953.42	Геодезический метод	0.1	-
1356	570754.20	2339963.86	Геодезический метод	0.1	-
1357	570767.18	2339992.82	Геодезический метод	0.1	-
1358	570781.62	2340025.32	Геодезический метод	0.1	-
1359	570780.80	2340027.12	Геодезический метод	0.1	-
1360	570793.15	2340052.83	Геодезический метод	0.1	-
1361	570806.23	2340079.93	Геодезический метод	0.1	-
1362	570818.13	2340106.92	Геодезический метод	0.1	-
1363	570837.59	2340103.99	Геодезический метод	0.1	-
1364	570882.20	2340084.01	Геодезический метод	0.1	-
1365	570919.33	2340066.76	Геодезический метод	0.1	-
1366	570955.40	2340049.32	Геодезический метод	0.1	-
1367	570988.62	2340034.23	Геодезический метод	0.1	-
1368	570993.38	2340031.89	Геодезический метод	0.1	-
1369	570988.85	2340030.94	Геодезический метод	0.1	-
1370	570975.13	2340003.89	Геодезический метод	0.1	-
1371	570963.20	2339980.13	Геодезический метод	0.1	-
1372	570952.93	2339979.75	Геодезический метод	0.1	-
1373	570953.03	2339975.75	Геодезический метод	0.1	-
1374	570961.14	2339976.06	Геодезический метод	0.1	-
1375	570948.90	2339951.97	Геодезический метод	0.1	-
1376	570931.11	2339936.50	Геодезический метод	0.1	-
1377	570933.73	2339933.49	Геодезический метод	0.1	-
1378	570952.12	2339949.45	Геодезический метод	0.1	-
1379	570966.25	2339977.29	Геодезический метод	0.1	-
1380	570978.70	2340002.09	Геодезический метод	0.1	-
1381	570991.54	2340027.40	Геодезический метод	0.1	-
1382	571000.00	2340029.15	Геодезический метод	0.1	-
1383	571000.41	2340032.88	Геодезический метод	0.1	-
1384	570992.12	2340036.97	Геодезический метод	0.1	-
1385	570995.77	2340044.79	Геодезический метод	0.1	-
1386	571017.17	2340034.46	Геодезический метод	0.1	-
1387	571044.71	2340021.35	Геодезический метод	0.1	-
1388	571069.03	2340010.30	Геодезический метод	0.1	-
1389	571089.55	2340000.46	Геодезический метод	0.1	-
1390	571076.98	2339975.58	Геодезический метод	0.1	-
1391	571064.71	2339952.28	Геодезический метод	0.1	-
1392	571051.62	2339926.32	Геодезический метод	0.1	-
1393	571037.91	2339898.95	Геодезический метод	0.1	-
1394	571025.26	2339873.72	Геодезический метод	0.1	-
1395	571028.84	2339871.92	Геодезический метод	0.1	-
1396	571041.49	2339897.15	Геодезический метод	0.1	-
1397	571055.20	2339924.52	Геодезический метод	0.1	-

Сведения о местоположении границ объекта					
1. Система координат МСК-74, зона 2					
2. Сведения о характерных точках границ объекта					
Обозначение характерных точек границ	Координаты, м		Метод определения координат характерной точки	Средняя квадратическая погрешность положения характерной точки (Mt), м	Описание обозначения точки на местности (при наличии)
	X	Y			
1398	571068.28	2339950.46	Геодезический метод	0.1	-
1399	571080.55	2339973.76	Геодезический метод	0.1	-
1400	571095.01	2340002.36	Геодезический метод	0.1	-
1401	571070.74	2340013.91	Геодезический метод	0.1	-
1402	571046.41	2340024.97	Геодезический метод	0.1	-
1403	571018.90	2340038.06	Геодезический метод	0.1	-
1404	570993.82	2340050.19	Геодезический метод	0.1	-
1405	570988.50	2340038.68	Геодезический метод	0.1	-
1406	570957.12	2340052.93	Геодезический метод	0.1	-
1407	570921.06	2340070.37	Геодезический метод	0.1	-
1408	570883.87	2340087.65	Геодезический метод	0.1	-
1409	570838.80	2340107.82	Геодезический метод	0.1	-
1410	570799.69	2340121.16	Геодезический метод	0.1	-
1411	570770.47	2340130.43	Геодезический метод	0.1	-
1412	570748.29	2340137.93	Геодезический метод	0.1	-
1413	570721.41	2340146.91	Геодезический метод	0.1	-
1414	570694.45	2340155.80	Геодезический метод	0.1	-
1415	570668.56	2340163.29	Геодезический метод	0.1	-
1416	570645.48	2340170.82	Геодезический метод	0.1	-
1417	570622.28	2340178.34	Геодезический метод	0.1	-
1418	570598.77	2340185.43	Геодезический метод	0.1	-
1419	570573.89	2340193.39	Геодезический метод	0.1	-
1420	570553.08	2340200.70	Геодезический метод	0.1	-
1421	570538.19	2340205.76	Геодезический метод	0.1	-
1422	570518.65	2340202.56	Геодезический метод	0.1	-
1423	570524.77	2340223.72	Геодезический метод	0.1	-
1424	570532.38	2340250.41	Геодезический метод	0.1	-
1425	570542.22	2340282.25	Геодезический метод	0.1	-
1426	570551.29	2340314.34	Геодезический метод	0.1	-
1427	570558.85	2340344.11	Геодезический метод	0.1	-
1428	570565.85	2340373.55	Геодезический метод	0.1	-
1429	570578.24	2340403.80	Геодезический метод	0.1	-
1430	570587.56	2340426.40	Геодезический метод	0.1	-
1431	570597.49	2340450.41	Геодезический метод	0.1	-
1432	570606.39	2340472.00	Геодезический метод	0.1	-
1433	570615.29	2340493.79	Геодезический метод	0.1	-
1434	570622.75	2340512.37	Геодезический метод	0.1	-
1435	570630.82	2340532.13	Геодезический метод	0.1	-
1436	570640.14	2340555.15	Геодезический метод	0.1	-
1437	570651.90	2340584.00	Геодезический метод	0.1	-
1043	570648.20	2340585.53	Геодезический метод	0.1	-
					-
1438	570687.94	2339986.58	Геодезический метод	0.1	-
1439	570686.56	2339978.54	Геодезический метод	0.1	-
1440	570714.00	2339967.82	Геодезический метод	0.1	-
1441	570737.11	2339957.91	Геодезический метод	0.1	-
1442	570745.11	2339963.25	Геодезический метод	0.1	-

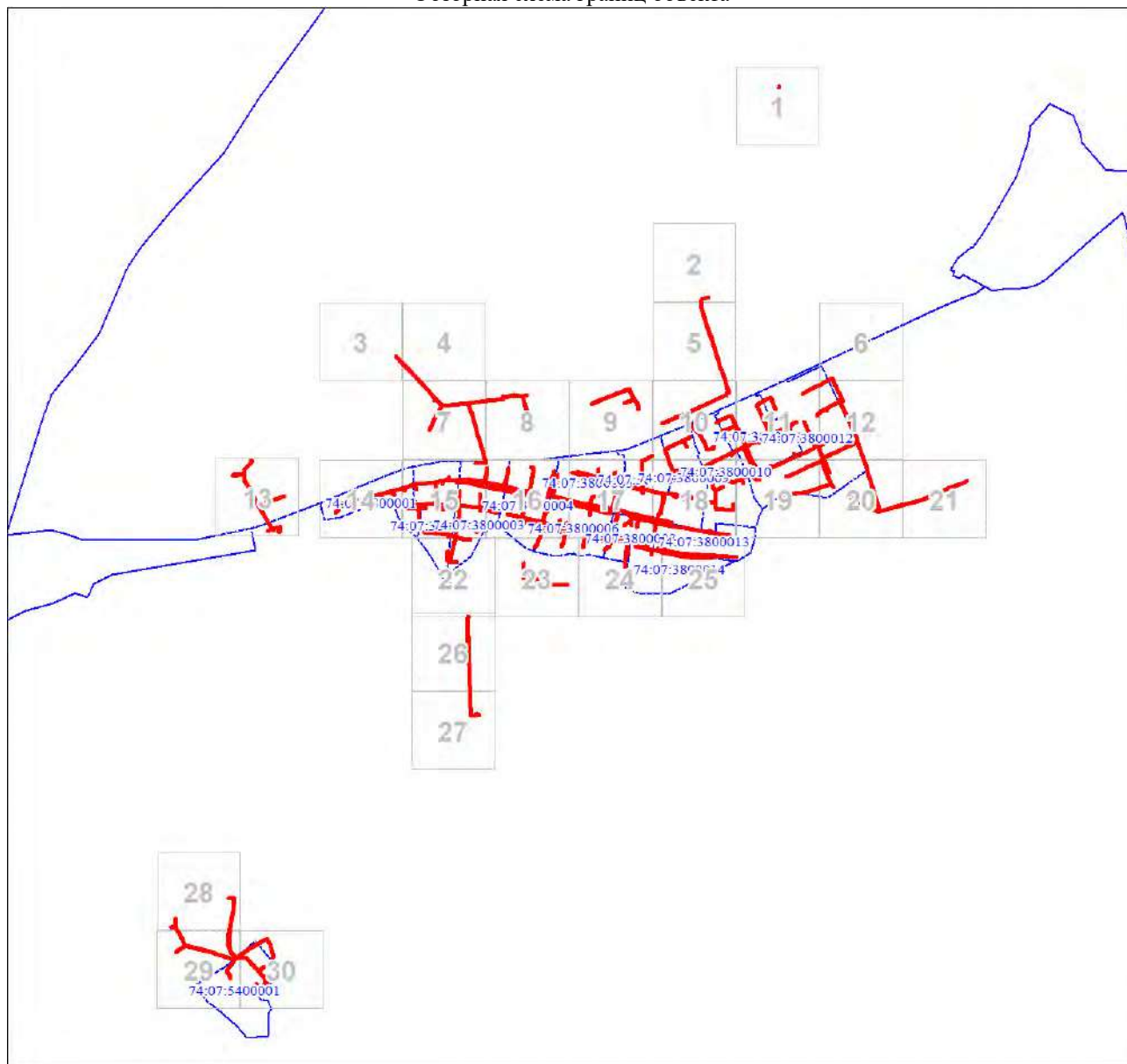
Сведения о местоположении границ объекта					
1. Система координат МСК-74, зона 2					
2. Сведения о характерных точках границ объекта					
Обозначение характерных точек границ	Координаты, м		Метод определения координат характерной точки	Средняя квадратическая погрешность положения характерной точки (Mt), м	Описание обозначения точки на местности (при наличии)
	X	Y			
1443	570720.39	2339973.28	Геодезический метод	0.1	-
1438	570687.94	2339986.58	Геодезический метод	0.1	-
					-
1444	570738.50	2339654.77	Геодезический метод	0.1	-
1445	570735.63	2339648.39	Геодезический метод	0.1	-
1446	570758.90	2339637.40	Геодезический метод	0.1	-
1447	570783.72	2339626.34	Геодезический метод	0.1	-
1448	570792.15	2339615.28	Геодезический метод	0.1	-
1449	570796.92	2339628.33	Геодезический метод	0.1	-
1450	570771.49	2339640.31	Геодезический метод	0.1	-
1444	570738.50	2339654.77	Геодезический метод	0.1	-
					-
1451	572355.40	2339773.67	Геодезический метод	0.1	-
1452	572347.04	2339772.85	Геодезический метод	0.1	-
1453	572347.44	2339768.87	Геодезический метод	0.1	-
1454	572355.80	2339769.69	Геодезический метод	0.1	-
1451	572355.40	2339773.67	Геодезический метод	0.1	-
3. Сведения о характерных точках части (частей) границы объекта					
Обозначение характерных точек части границы	Координаты, м		Метод определения координат характерной точки	Средняя квадратическая погрешность положения характерной точки (Mt), м	Описание обозначения точки на местности (при наличии)
	X	Y			
1	2	3	4	5	6
-	-	-	-	-	-

Раздел 3

Сведения о местоположении измененных (уточненных) границ объекта							
1. Система координат МСК-74, зона 2							
2. Сведения о характерных точках границ объекта							
Обозначение характерных точек границ	Существующие координаты, м		Измененные (уточненные) координаты, м		Метод определения координат характерной точки	Средняя квадратическая погрешность положения характерной точки (Mt), м	Описание обозначения точки на местности (при наличии)
	X	Y	X	Y			
1	2	3	4	5	6	7	8
-	-	-	-	-	-	-	-
3. Сведения о характерных точках части (частей) границы объекта							
Обозначение характерных точек части границы	Существующие координаты, м		Измененные (уточненные) координаты, м		Метод определения координат характерной точки	Средняя квадратическая погрешность положения характерной точки (Mt), м	Описание обозначения точки на местности (при наличии)
	X	Y	X	Y			
1	2	3	4	5	6	7	8
-	-	-	-	-	-	-	-

План границ объекта

Обзорная схема границ объекта



Масштаб 1:28628

Используемые условные знаки и обозначения:

	Характерная точка границы объекта
	Надписи номеров характерных точек границы объекта
	Граница объекта
	Часть границы, сведения ЕГРН о которой позволяют однозначно определить ее положение на местности
	Надписи кадастрового номера земельного участка
	Граница кадастрового квартала
	Обозначение кадастрового квартала

Раздел 4

План границ объекта

Выносной лист № 1



Масштаб 1:2000

Используемые условные знаки и обозначения:

Условные обозначения представлены на листе 34

План границ объекта

Выносной лист № 2



Масштаб 1:2000

Используемые условные знаки и обозначения:

Условные обозначения представлены на листе 34

Раздел 4

План границ объекта

Выносной лист № 3



Масштаб 1:2000

Используемые условные знаки и обозначения:

Условные обозначения представлены на листе 34

Раздел 4

План границ объекта

Выносной лист № 4



Масштаб 1:2000

Используемые условные знаки и обозначения:

Условные обозначения представлены на листе 34

План границ объекта

Выносной лист № 5



Масштаб 1:2000

Используемые условные знаки и обозначения:

Условные обозначения представлены на листе 34

Раздел 4

План границ объекта

Выносной лист № 6



Масштаб 1:2000

Используемые условные знаки и обозначения:

Условные обозначения представлены на листе 34

План границ объекта

Выносной лист № 7



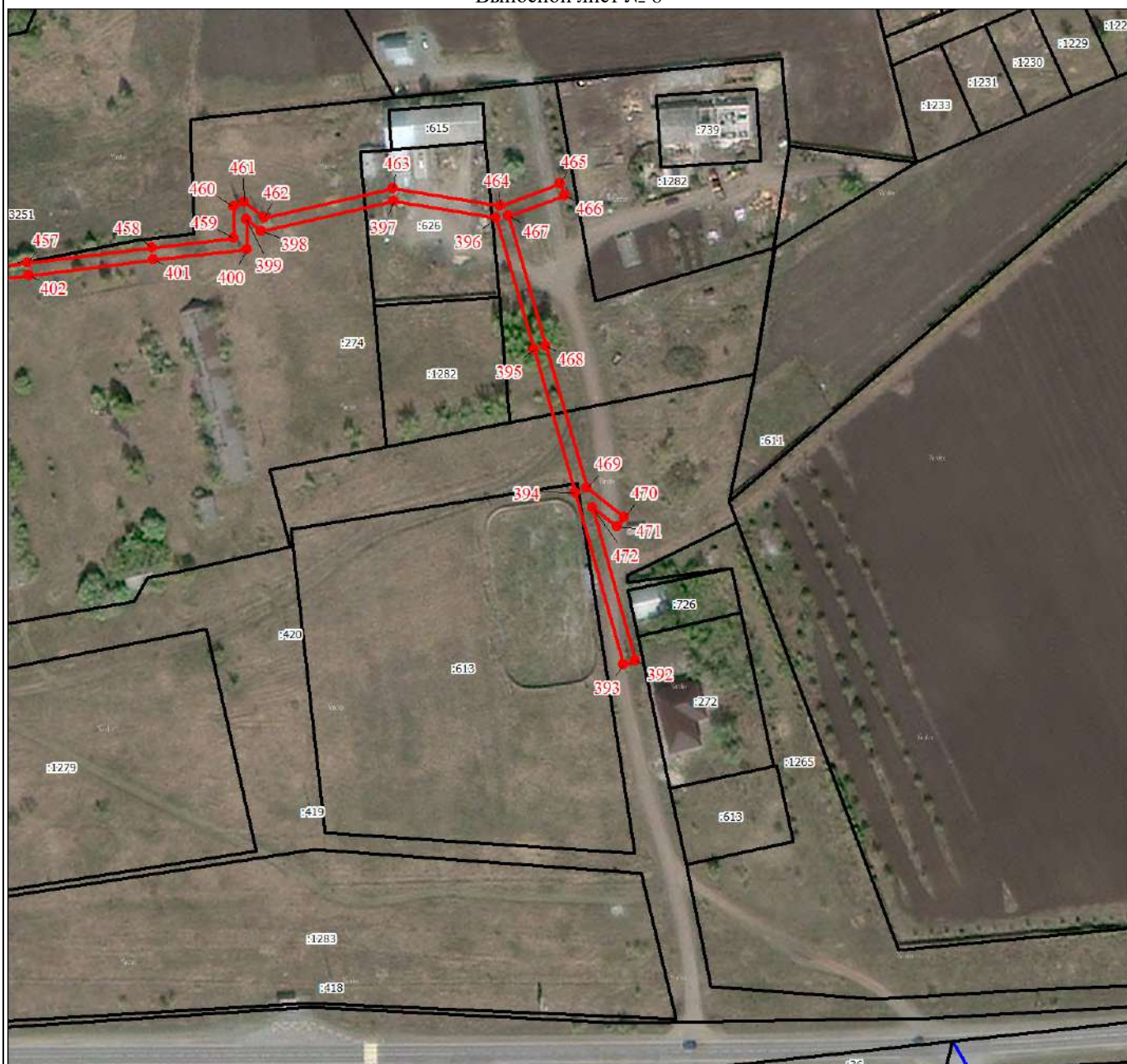
Масштаб 1:2000

Используемые условные знаки и обозначения:

Условные обозначения представлены на листе 34

План границ объекта

Выносной лист № 8



Масштаб 1:2000

Используемые условные знаки и обозначения:

Условные обозначения представлены на листе 34

Раздел 4

План границ объекта

Выносной лист № 9



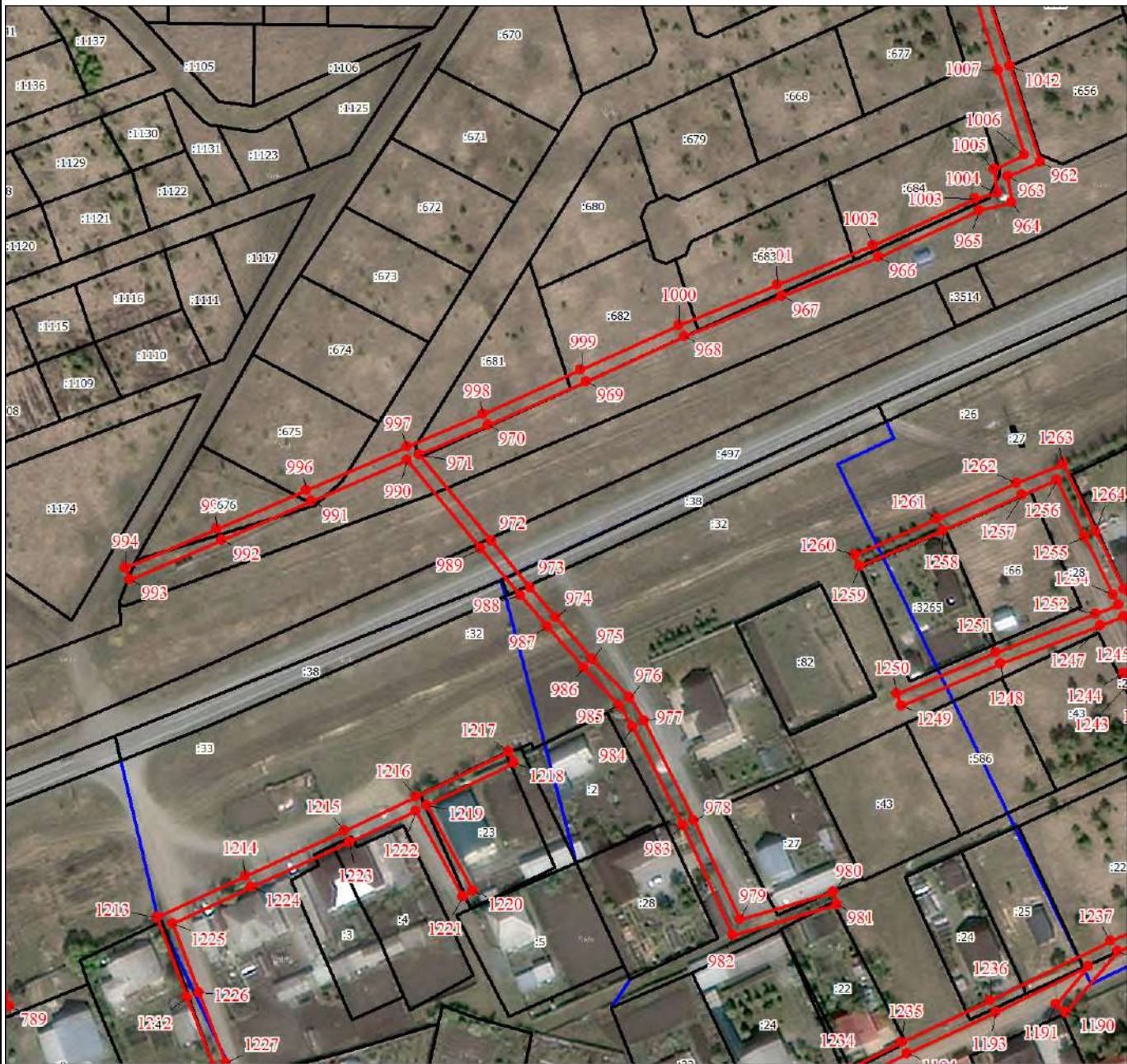
Масштаб 1:2000

Используемые условные знаки и обозначения:

Условные обозначения представлены на листе 34

План границ объекта

Выносной лист № 10



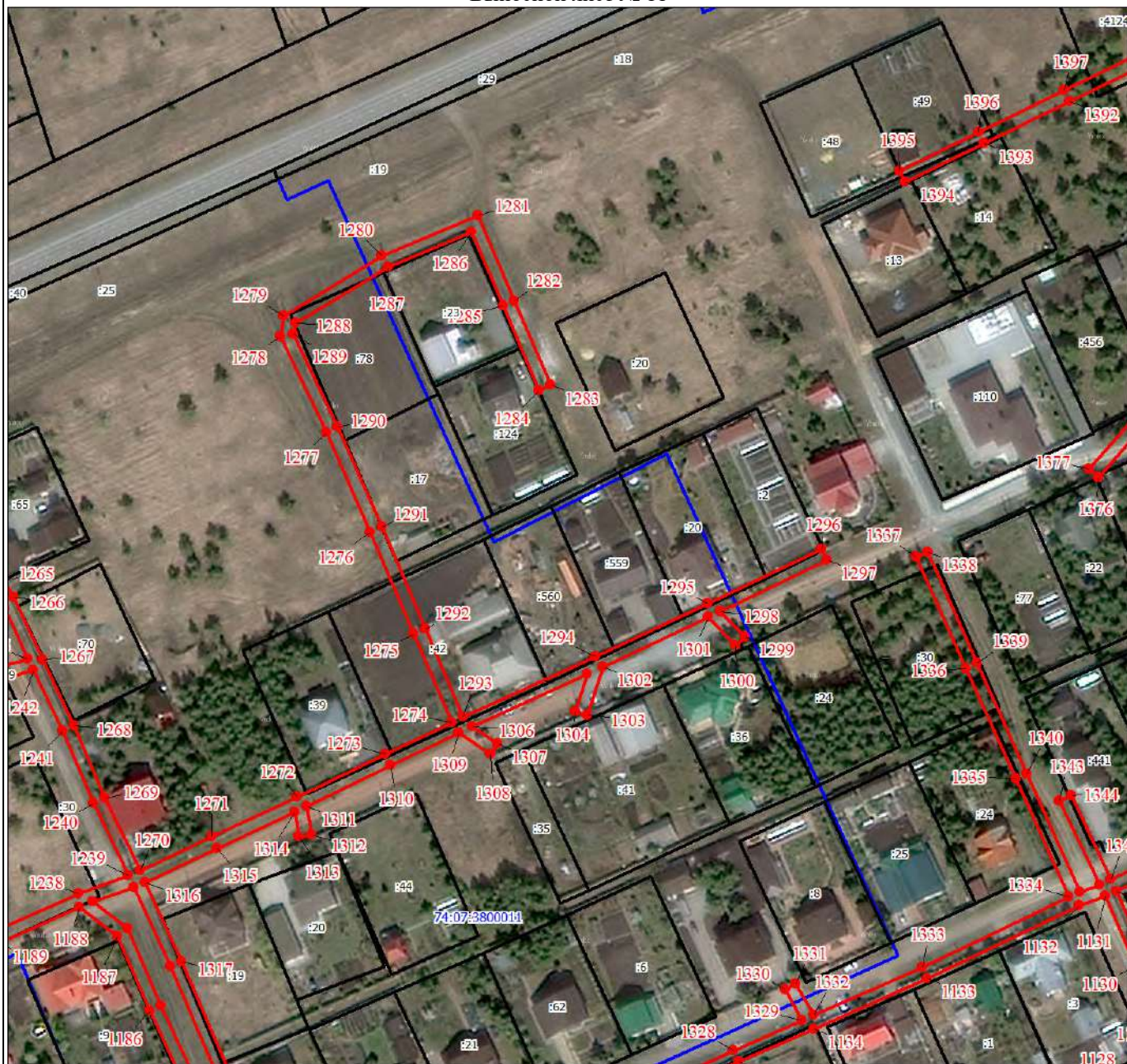
Масштаб 1:2000

Используемые условные знаки и обозначения:

Условные обозначения представлены на листе 34

План границ объекта

Выносной лист № 11



Масштаб 1:2000

Используемые условные знаки и обозначения:

Условные обозначения представлены на листе 34

План границ объекта

Выносной лист № 12



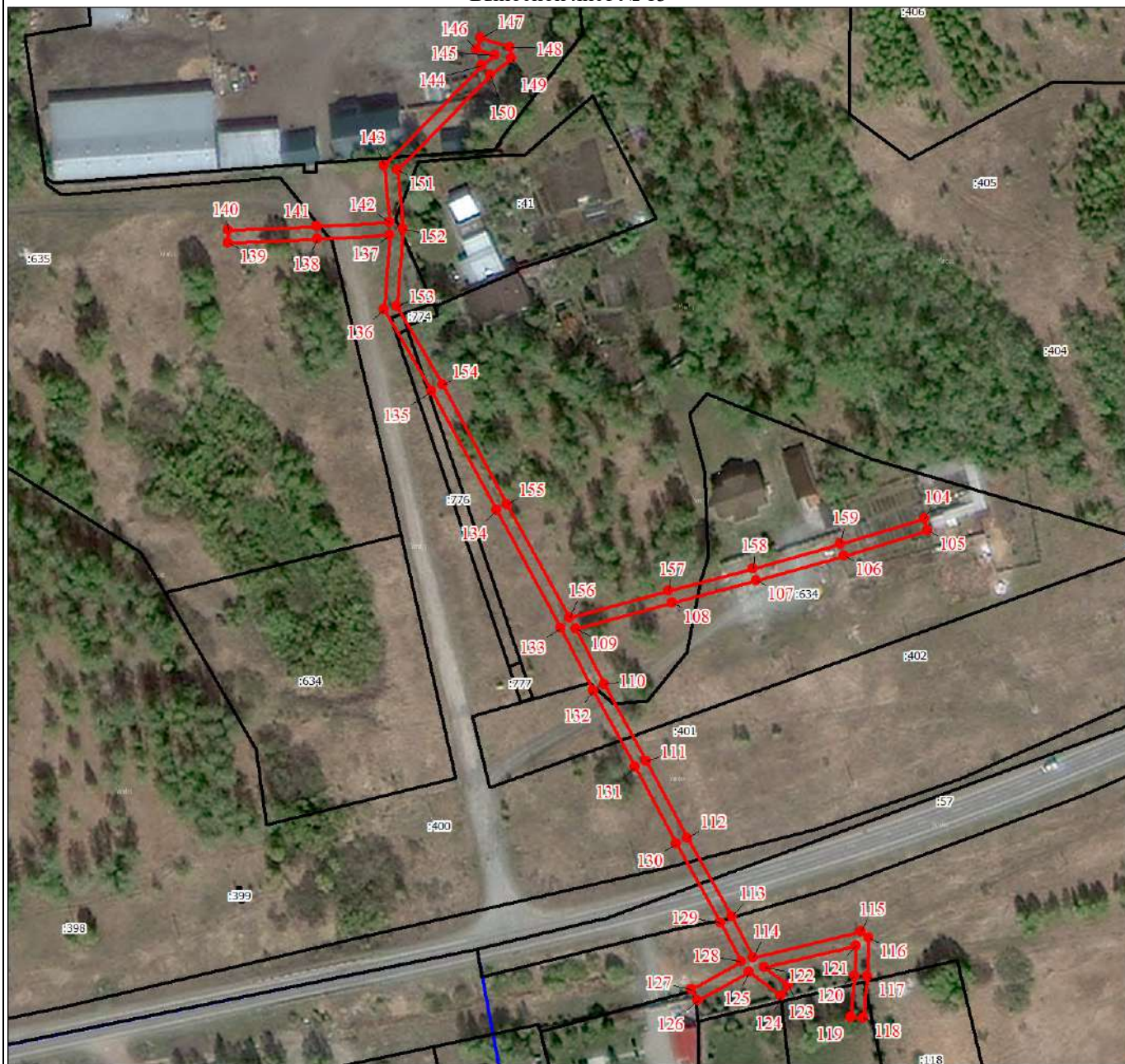
Масштаб 1:2000

Используемые условные знаки и обозначения:

Условные обозначения представлены на листе 34

План границ объекта

Выносной лист № 13



Масштаб 1:2000

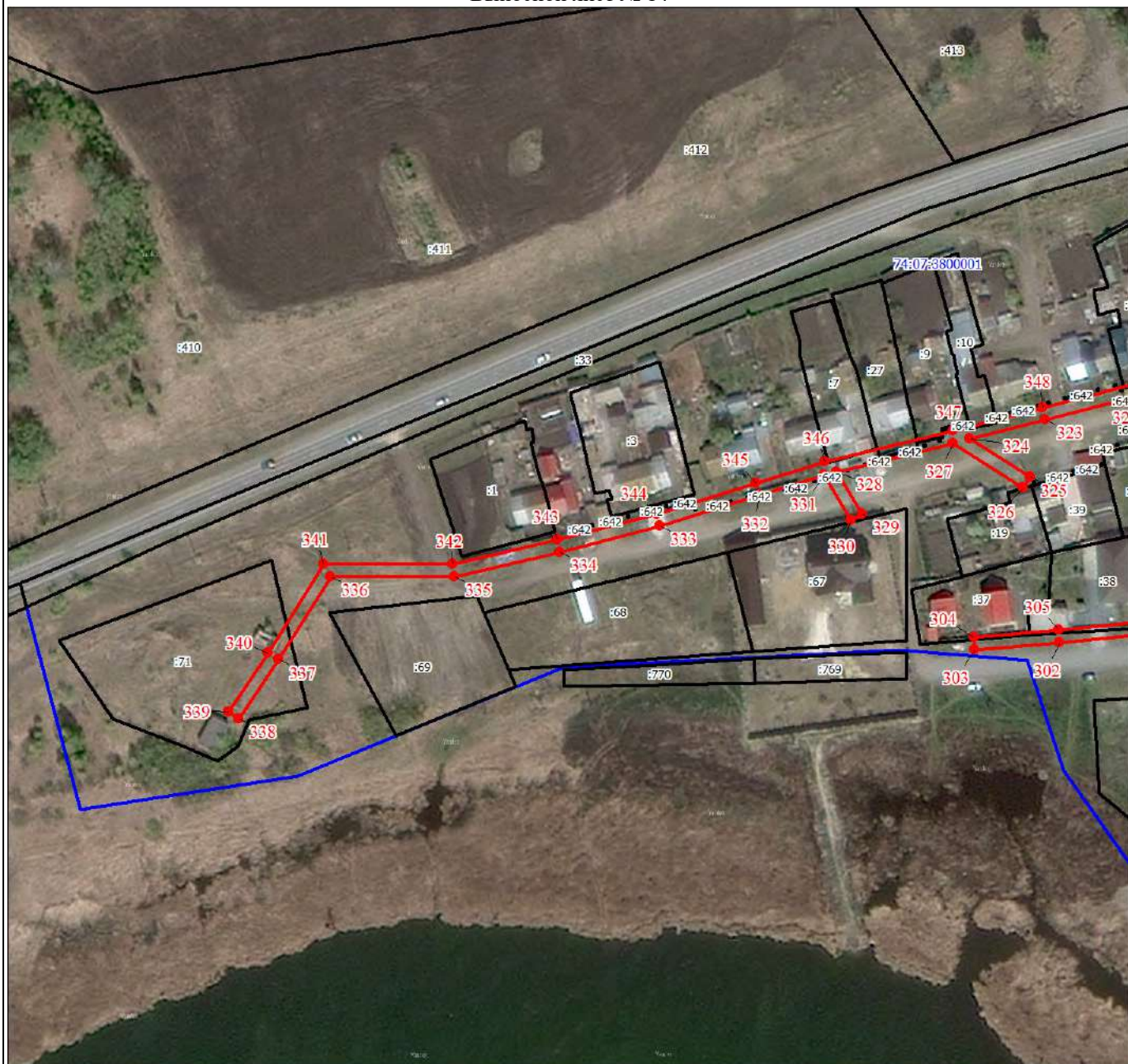
Используемые условные знаки и обозначения:

Условные обозначения представлены на листе 34

Раздел 4

План границ объекта

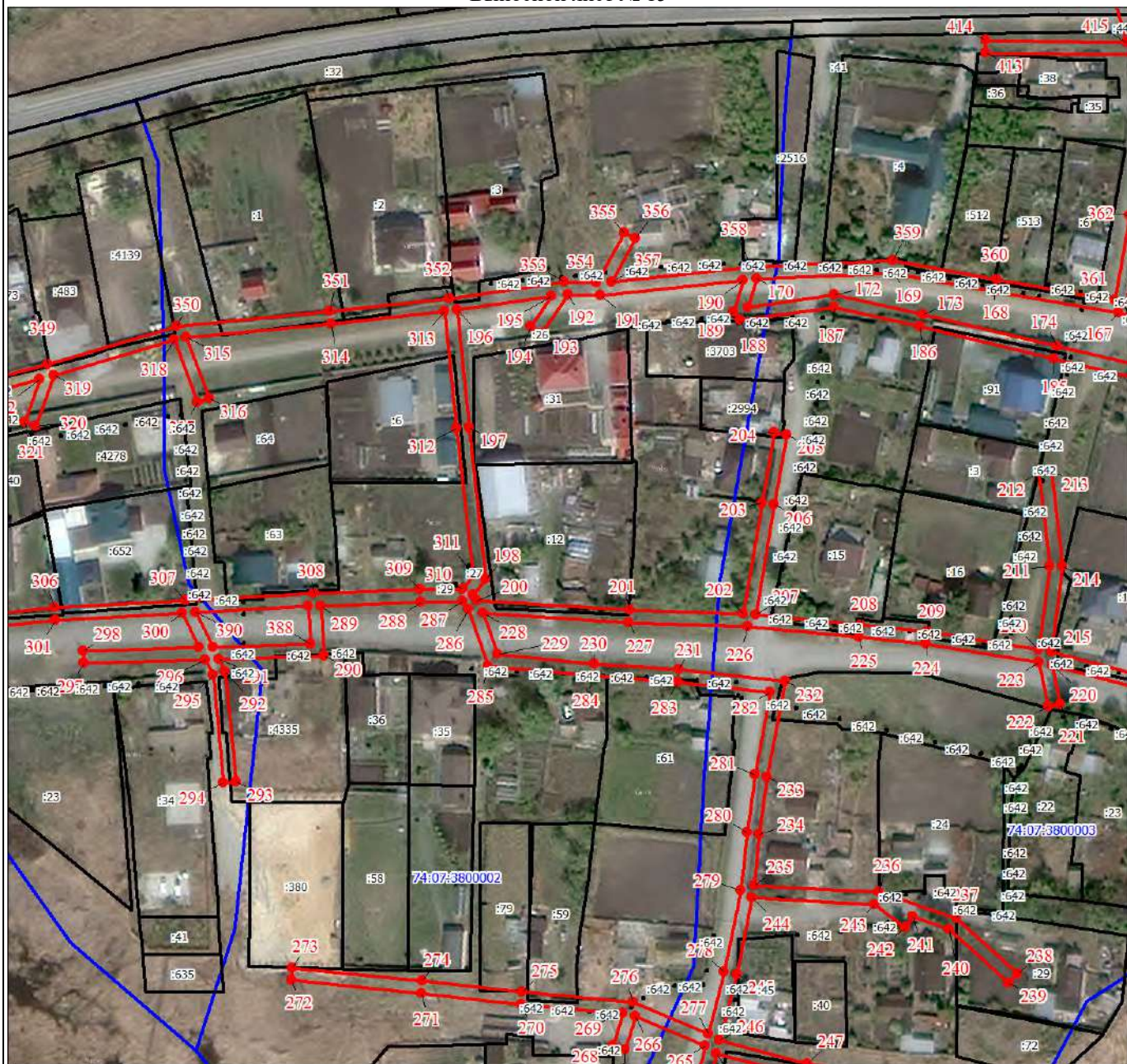
Выносной лист № 14



Масштаб 1:2000

Используемые условные знаки и обозначения:

Условные обозначения представлены на листе 34



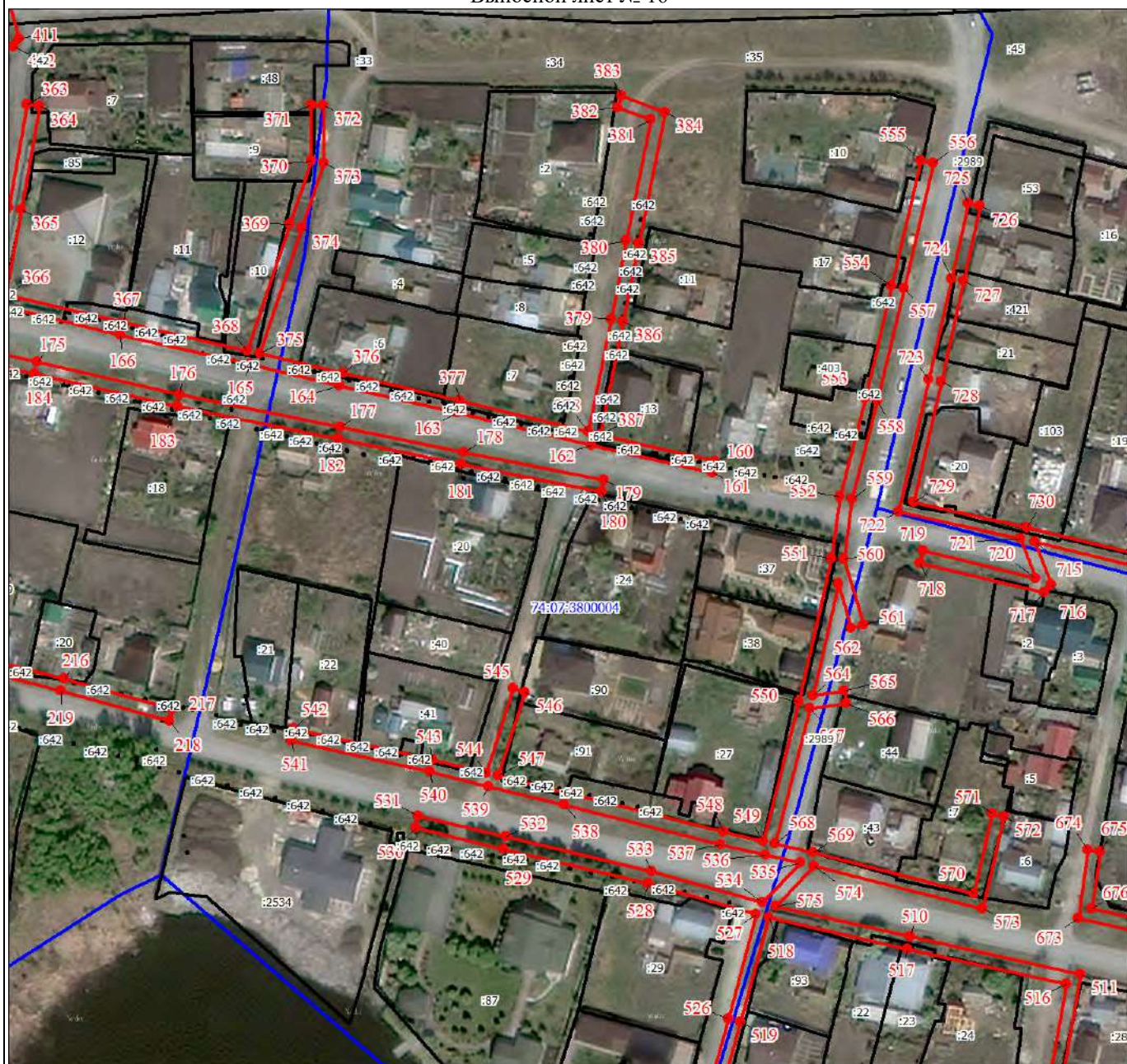
Масштаб 1:2000

Используемые условные знаки и обозначения:

Условные обозначения представлены на листе 34

План границ объекта

Выносной лист № 16



Масштаб 1:2000

Используемые условные знаки и обозначения:

Условные обозначения представлены на листе 34

План границ объекта

Выносной лист № 17



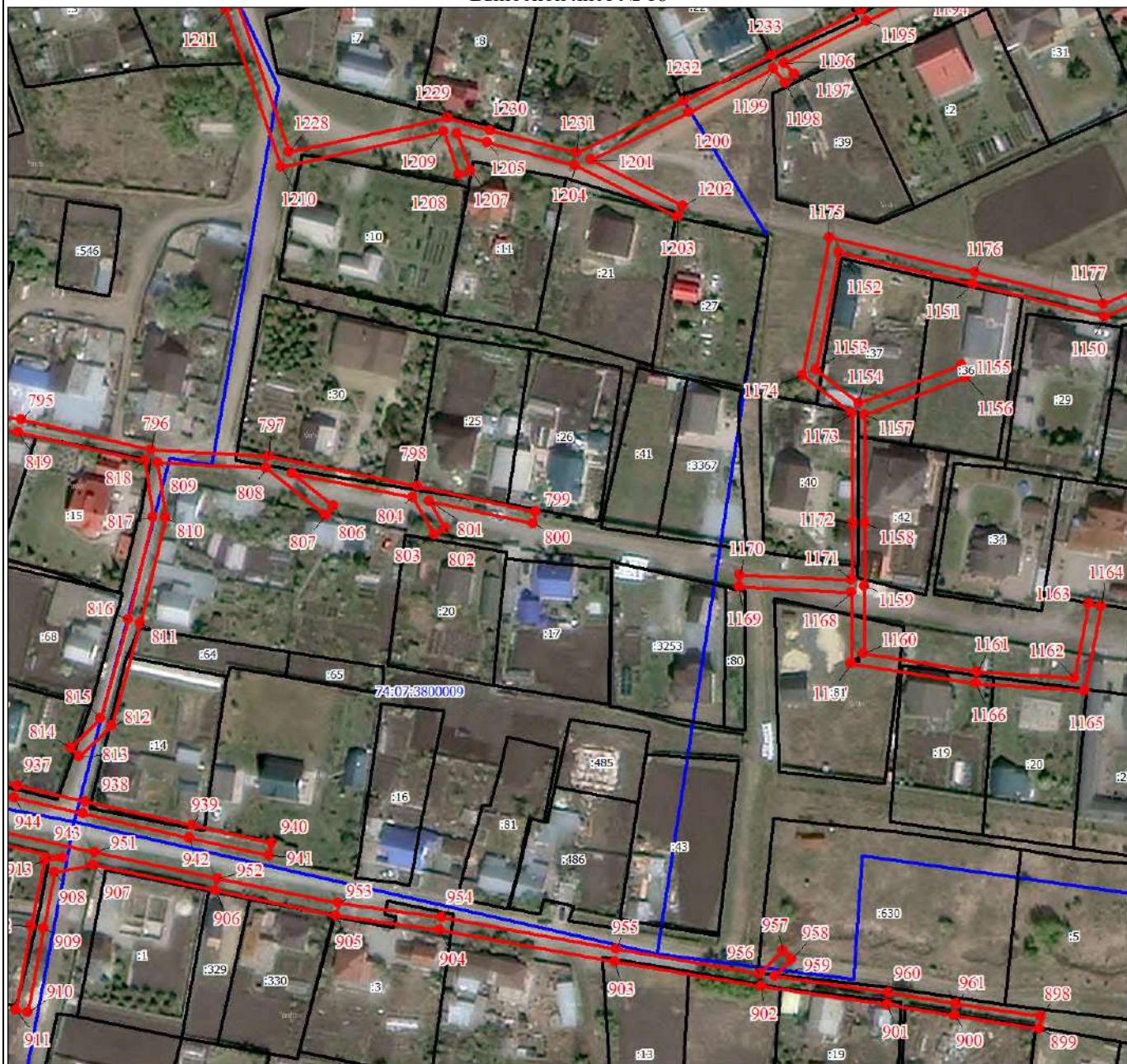
Масштаб 1:2000

Используемые условные знаки и обозначения:

Условные обозначения представлены на листе 34

План границ объекта

Выносной лист № 18



Масштаб 1:2000

Используемые условные знаки и обозначения:

Условные обозначения представлены на листе 34

Раздел 4

План границ объекта

Выносной лист № 19



Масштаб 1:2000

Используемые условные знаки и обозначения:

Условные обозначения представлены на листе 34

План границ объекта

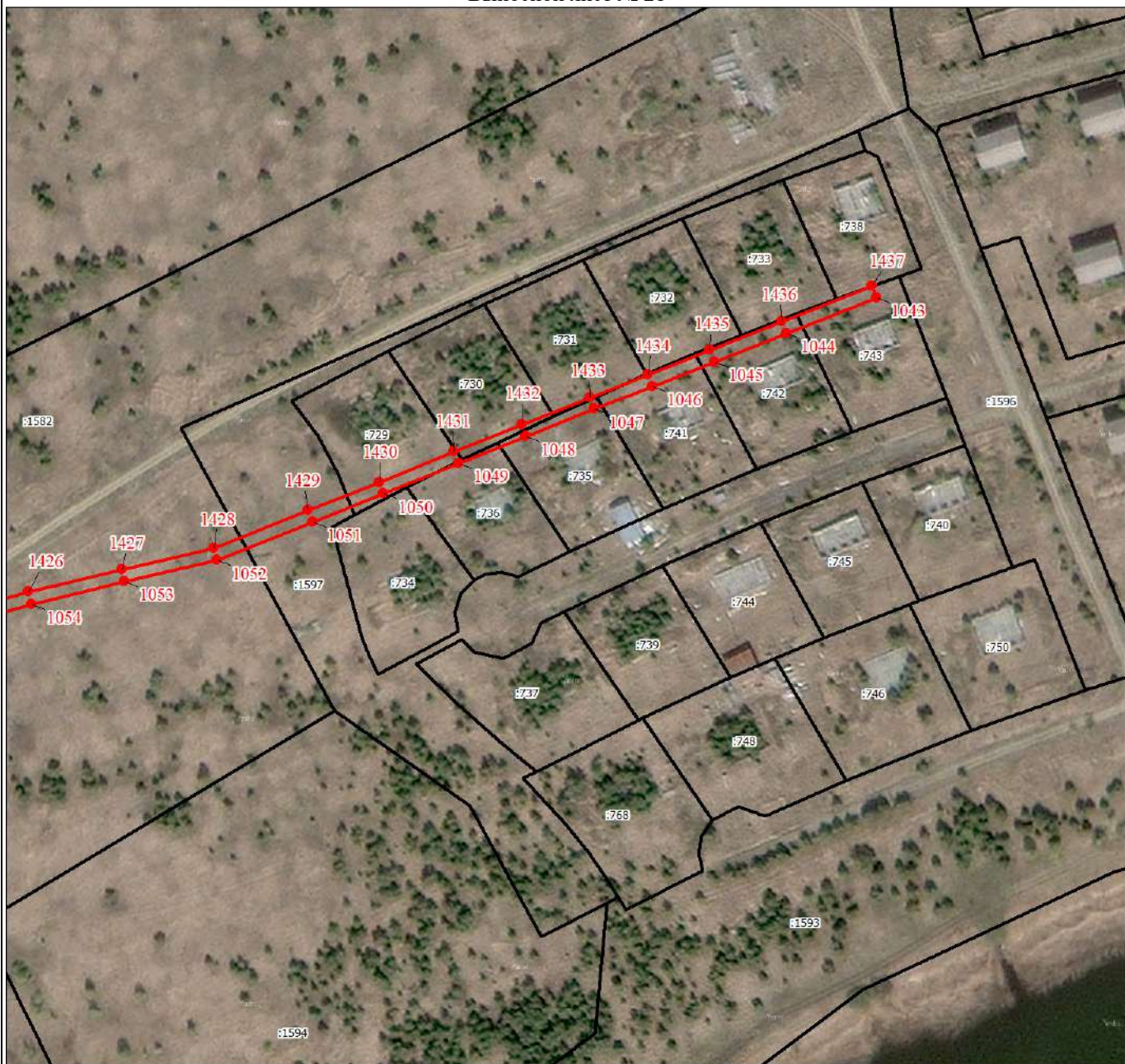
Выносной лист № 20



Масштаб 1:2000

Используемые условные знаки и обозначения:

Условные обозначения представлены на листе 34



Масштаб 1:2000

Используемые условные знаки и обозначения:

Условные обозначения представлены на листе 34

Раздел 4

План границ объекта

Выносной лист № 22



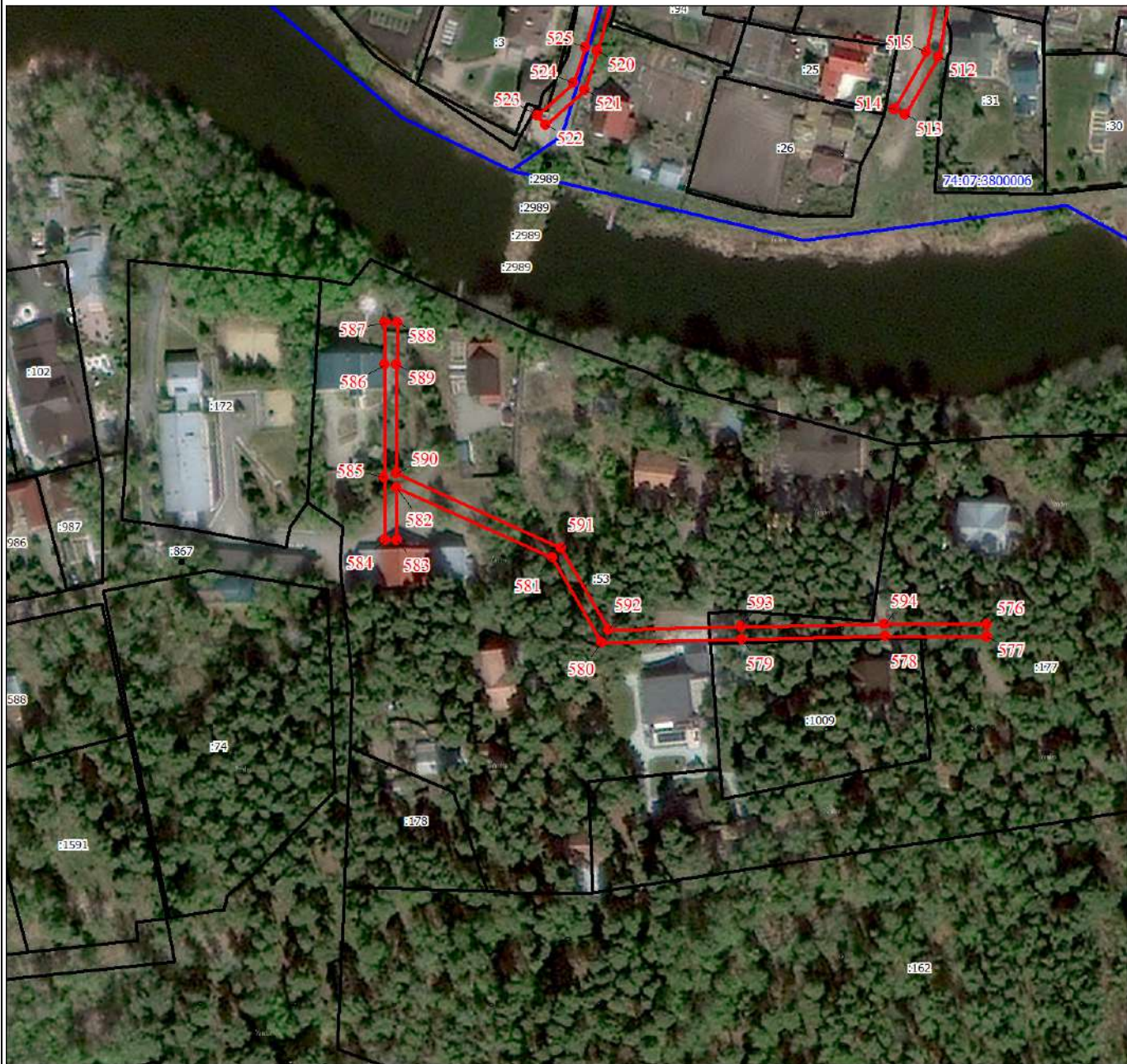
Масштаб 1:2000

Используемые условные знаки и обозначения:

Условные обозначения представлены на листе 34

План границ объекта

Выносной лист № 23



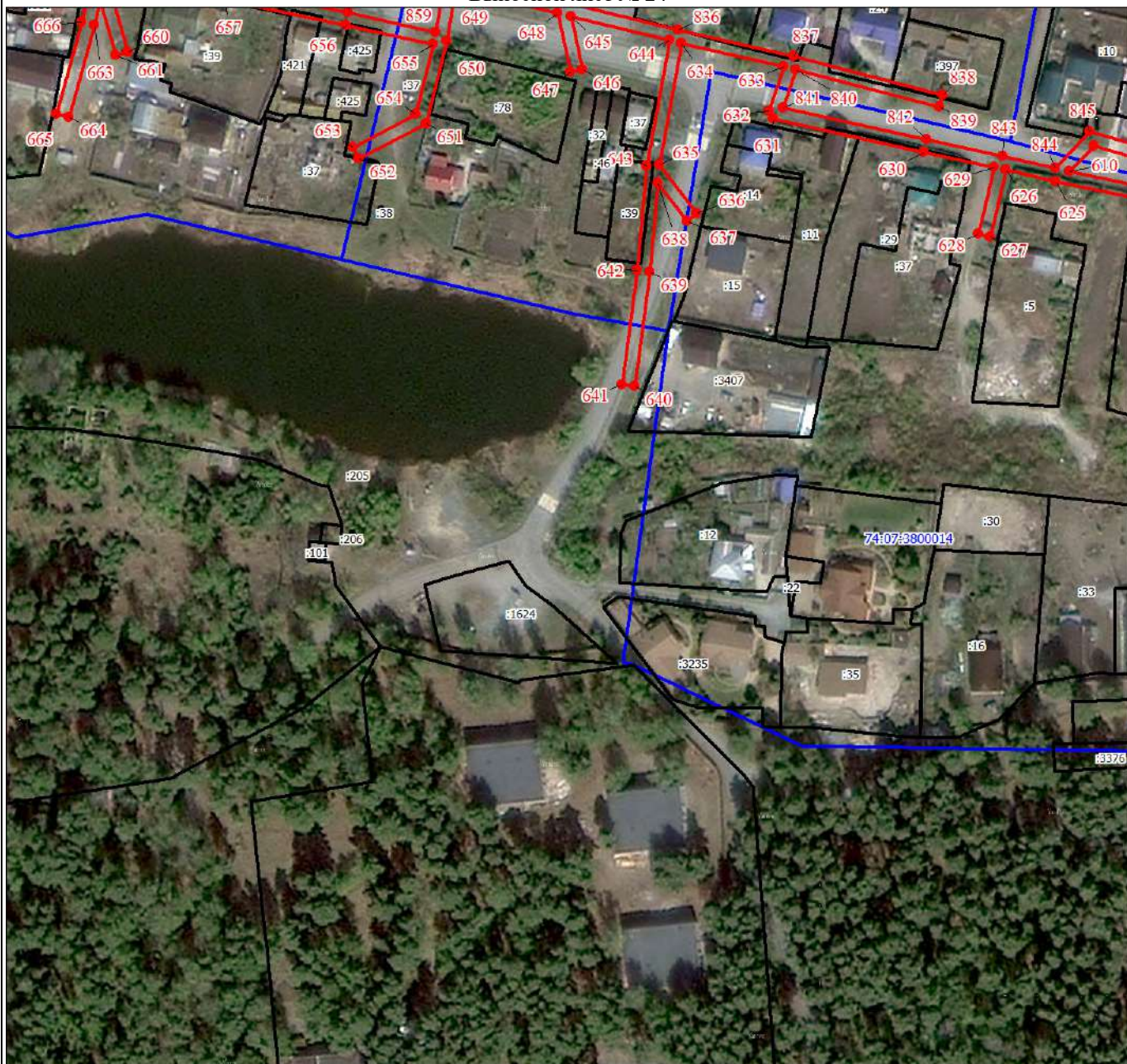
Масштаб 1:2000

Используемые условные знаки и обозначения:

Условные обозначения представлены на листе 34

План границ объекта

Выносной лист № 24



Масштаб 1:2000

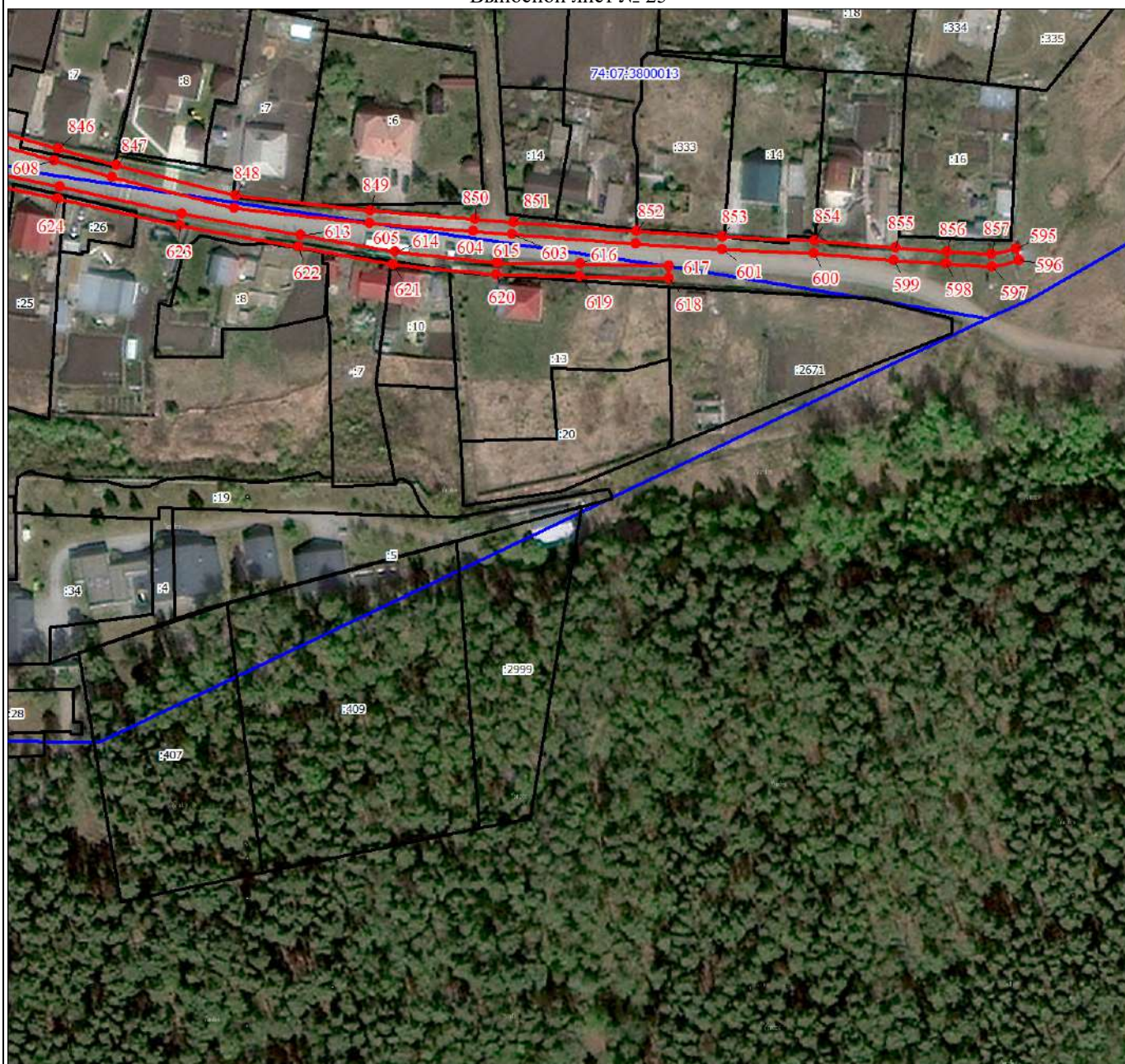
Используемые условные знаки и обозначения:

Условные обозначения представлены на листе 34

Раздел 4

План границ объекта

Выносной лист № 25



Масштаб 1:2000

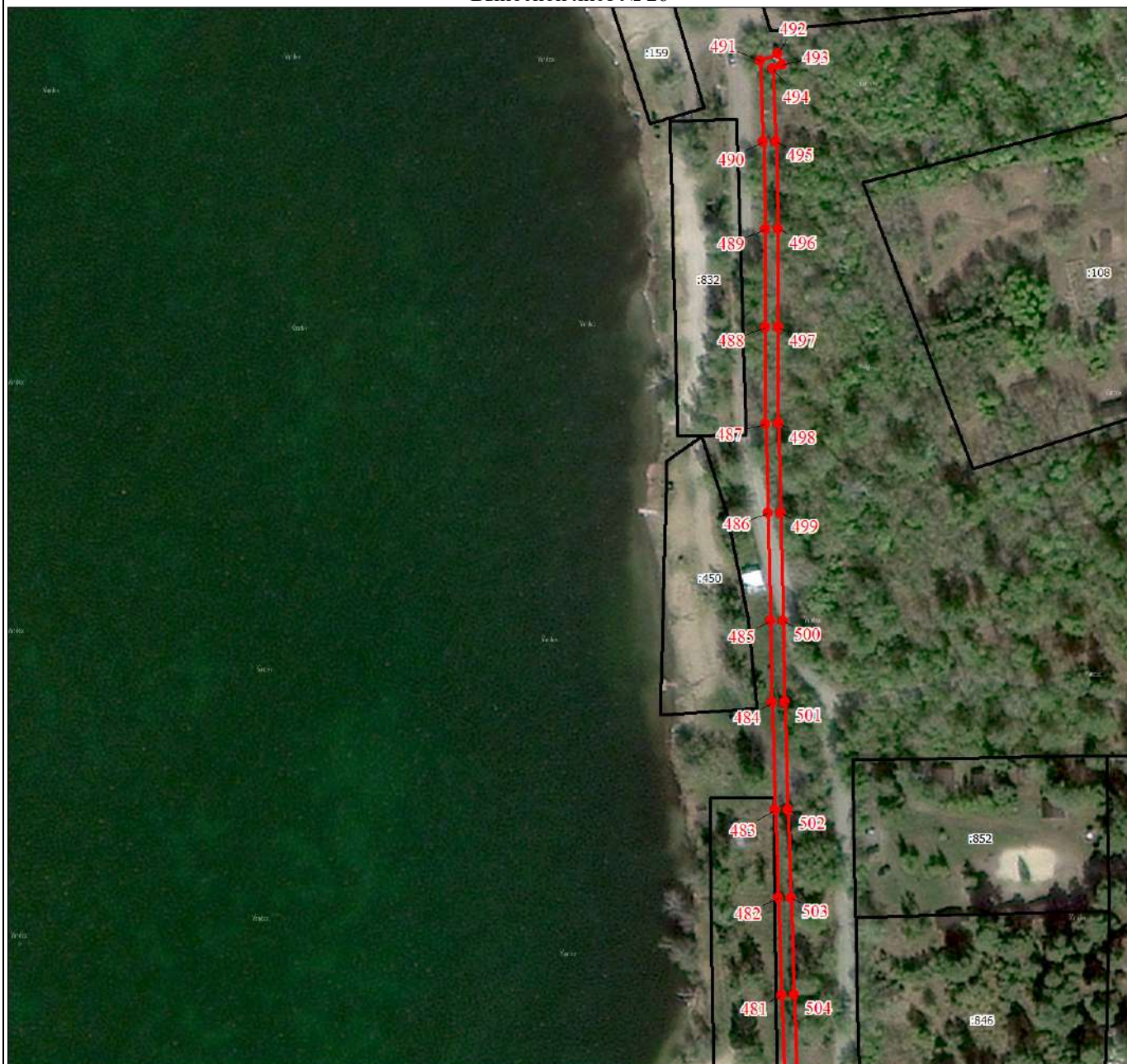
Используемые условные знаки и обозначения:

Условные обозначения представлены на листе 34

Раздел 4

План границ объекта

Выносной лист № 26



Масштаб 1:2000

Используемые условные знаки и обозначения:

Условные обозначения представлены на листе 34

Раздел 4

План границ объекта

Выносной лист № 27



Масштаб 1:2000

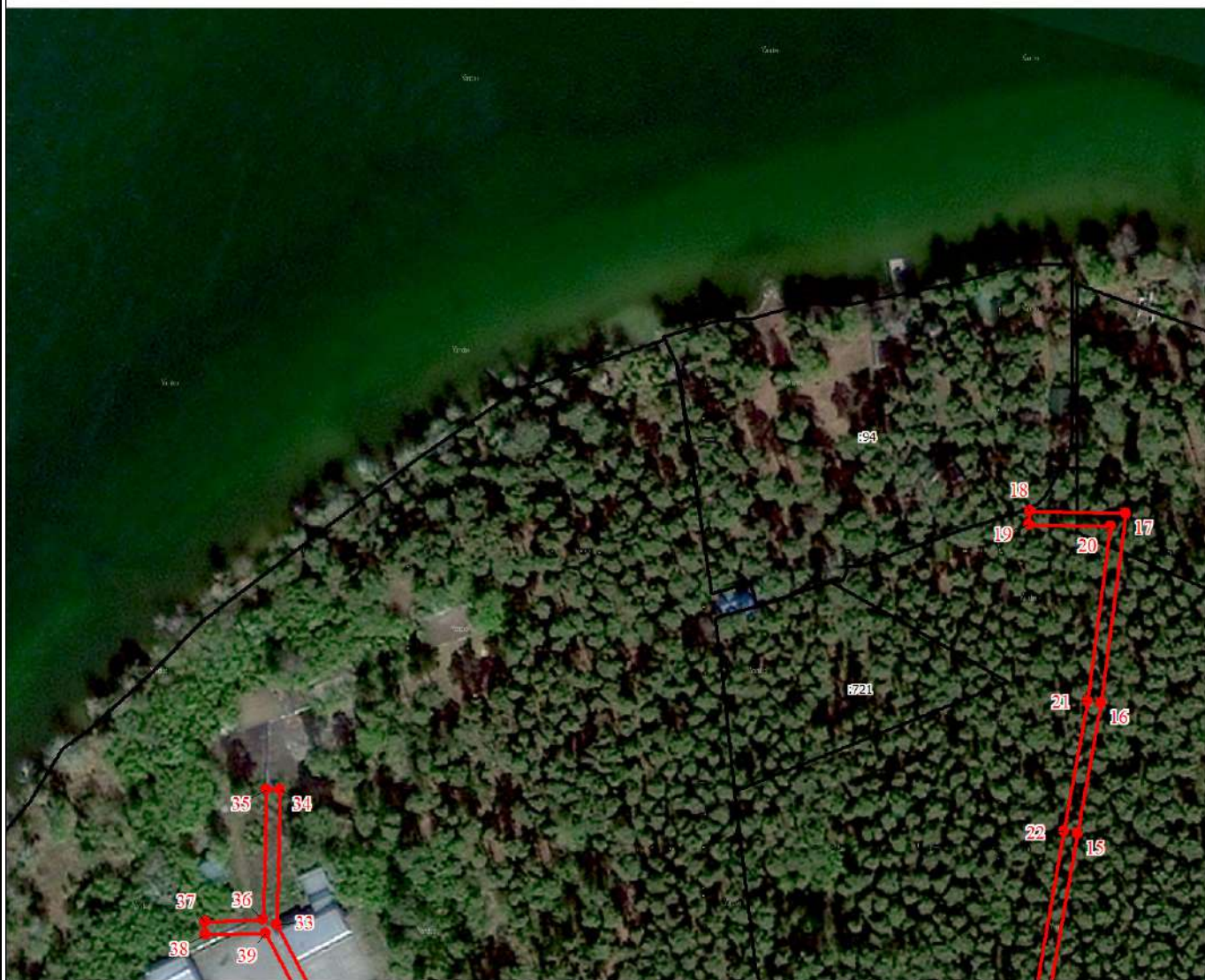
Используемые условные знаки и обозначения:

Условные обозначения представлены на листе 34

Раздел 4

План границ объекта

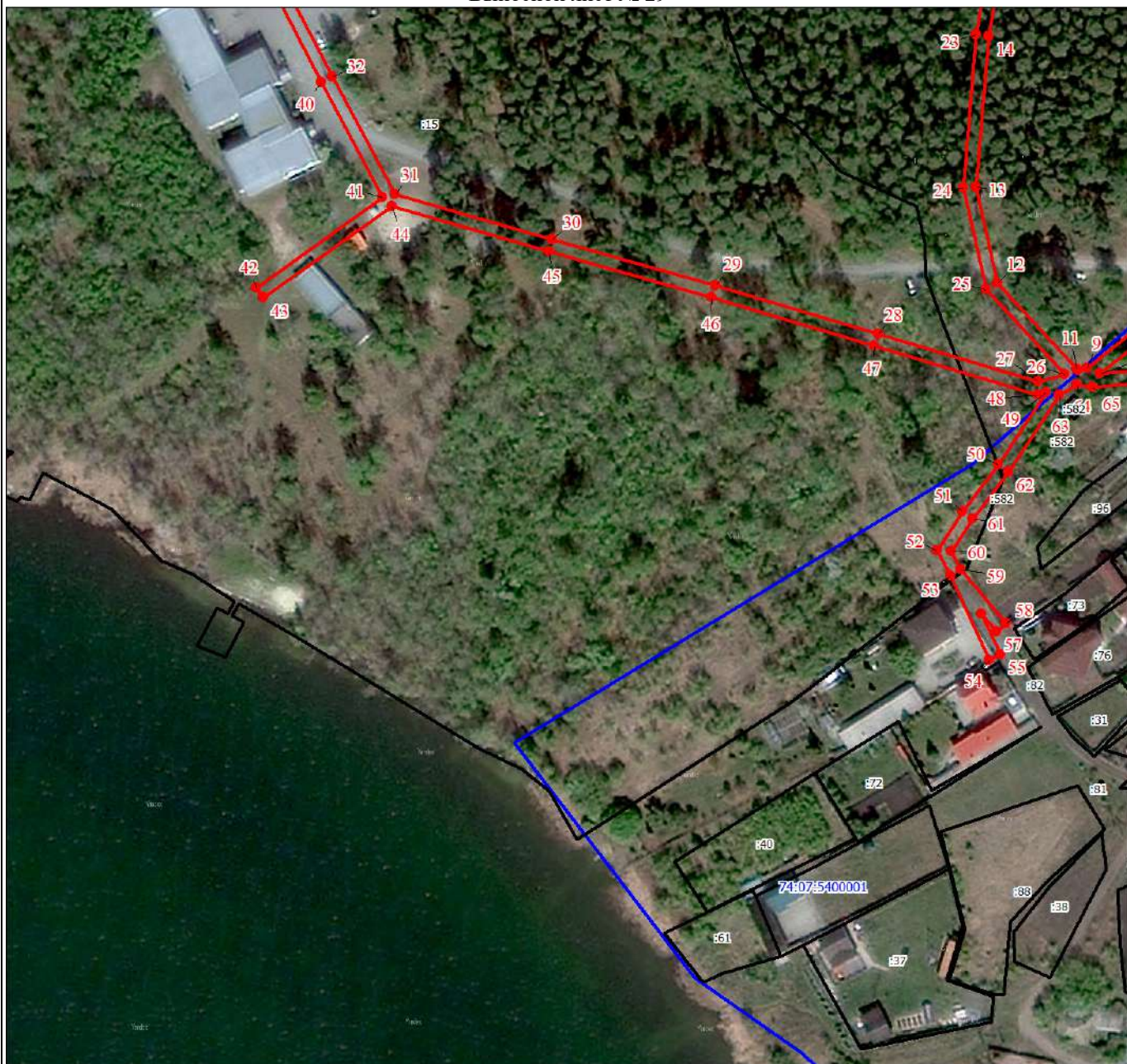
Выносной лист № 28



Масштаб 1:2000

Используемые условные знаки и обозначения:

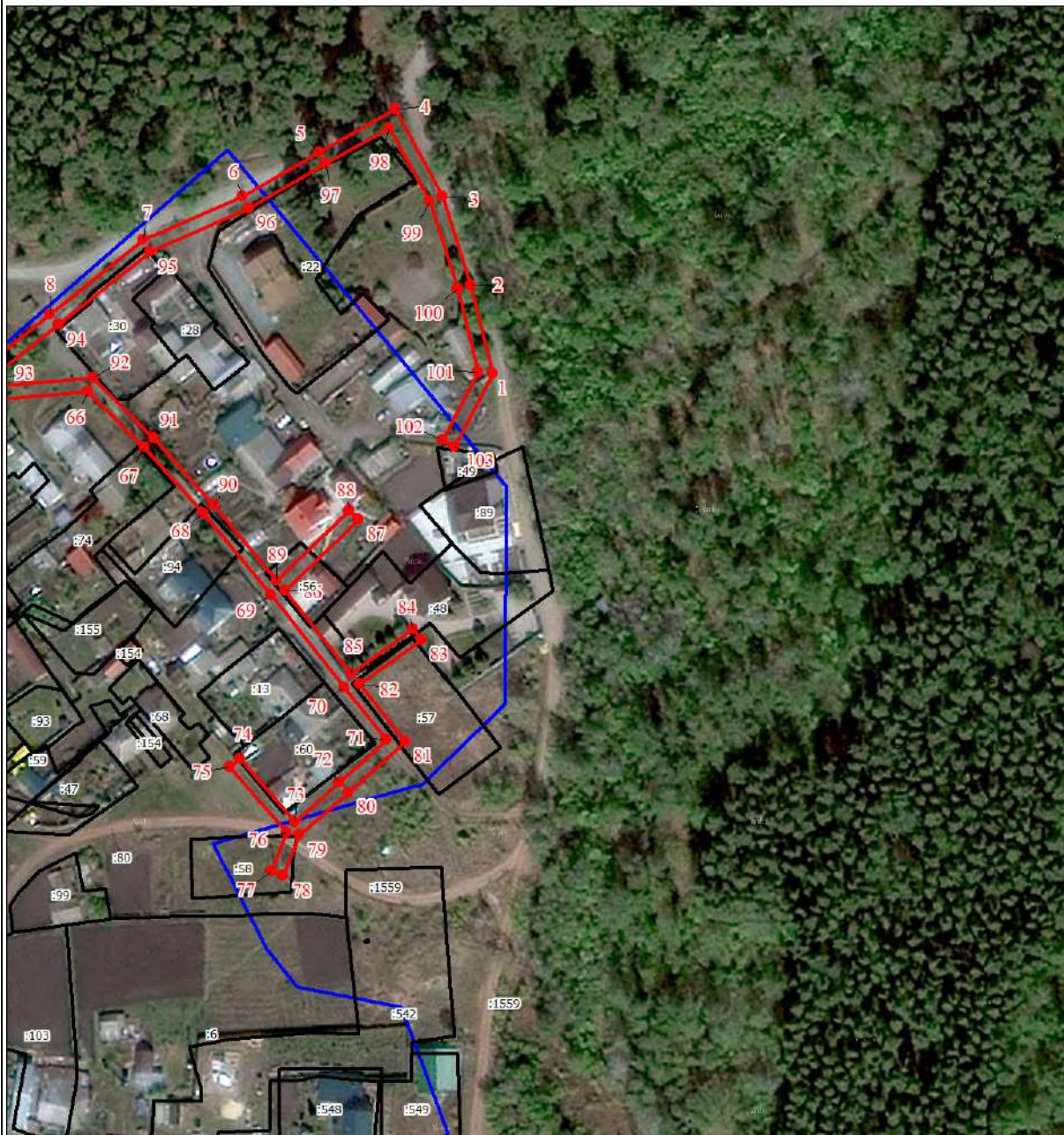
Условные обозначения представлены на листе 34



Масштаб 1:2000

Используемые условные знаки и обозначения:

Условные обозначения представлены на листе 34



Масштаб 1:2000

Используемые условные знаки и обозначения:

Условные обозначения представлены на листе 34